

Тема инновационного проекта

«Исследовательские площадки как средство формирования опыта познавательной инициативы у детей дошкольного возраста»



Авторы:

**Марченко Ирина Владимировна, заведующий
Мозер Ирина Вячеславовна, старший воспитатель**

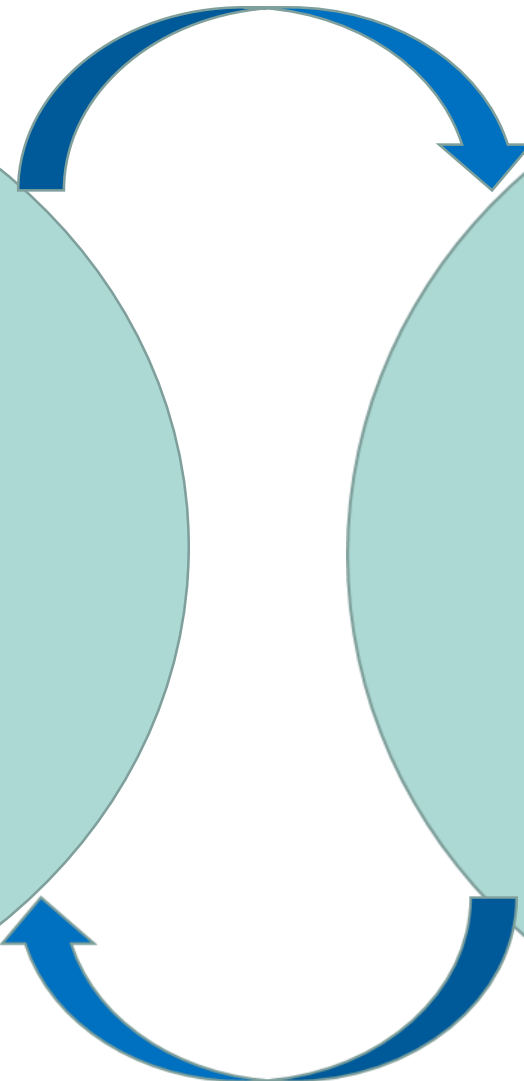
Проблема и цель инновационной деятельности

ПРОБЛЕМА

как организовать процесс формирования познавательной инициативы дошкольников, обеспечивающий реализацию субъектной исследовательской позиции ребенка

ЦЕЛЬ

разработать и внедрить технологию развития познавательной инициативы детей дошкольного возраста, обеспечивающую реализацию субъектной исследовательской позиции ребенка.



Основные идеи инновационной деятельности

Познавательное
погружение

Проблемно –
поисковая
ситуация

Самостоятельность
в поиске решения

Партнерская
позиция
педагога

Ключевые основания на которых разрабатывается технология

Задачи инновационной деятельности

Разработать
нормативно –
правовую базу
инновационного
проекта.

Сформировать
проектную группу

Разработка
системы
диагностических
мероприятий по
изучению
познавательной
активности
дошкольников

Разработка и
внедрение
технологии
«Исследовательские
площадки»

Распространение
полученного
опыт в системе
дошкольных
учреждений
города
Краснодара и
Краснодарского
края

Этапы технологии исследовательских площадок

**Информационно -
подготовительный
этап**

**Этап
познавательного
погружения**

**Рефлексивный
этап**

Информационно – подготовительный этап

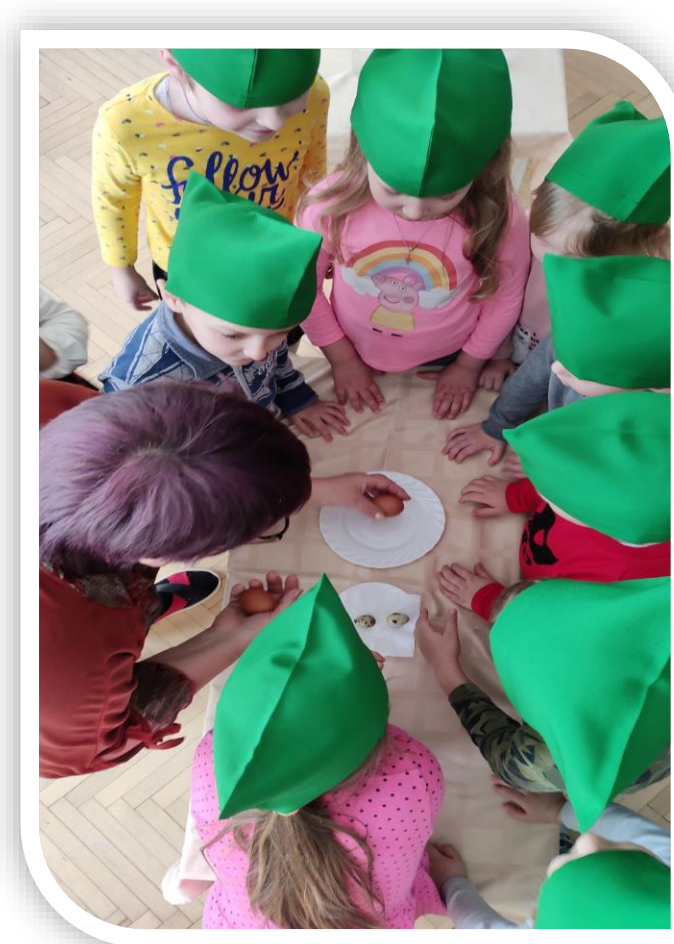
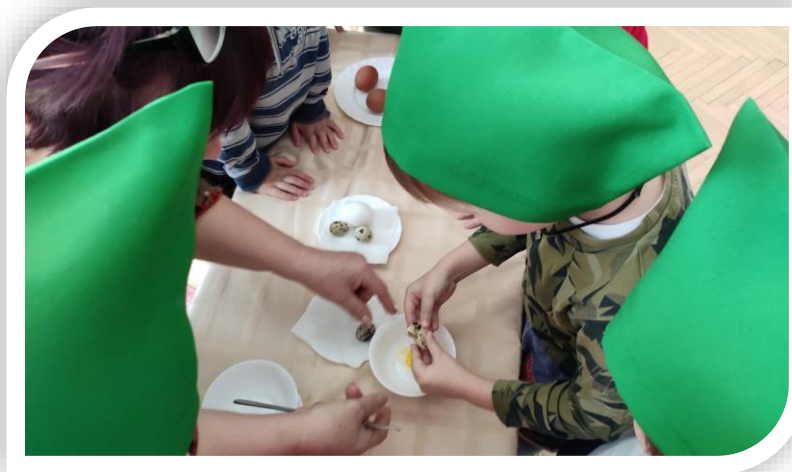
Анализ имеющейся информации

Поиск информационных лакун

Сбор и изучение информации



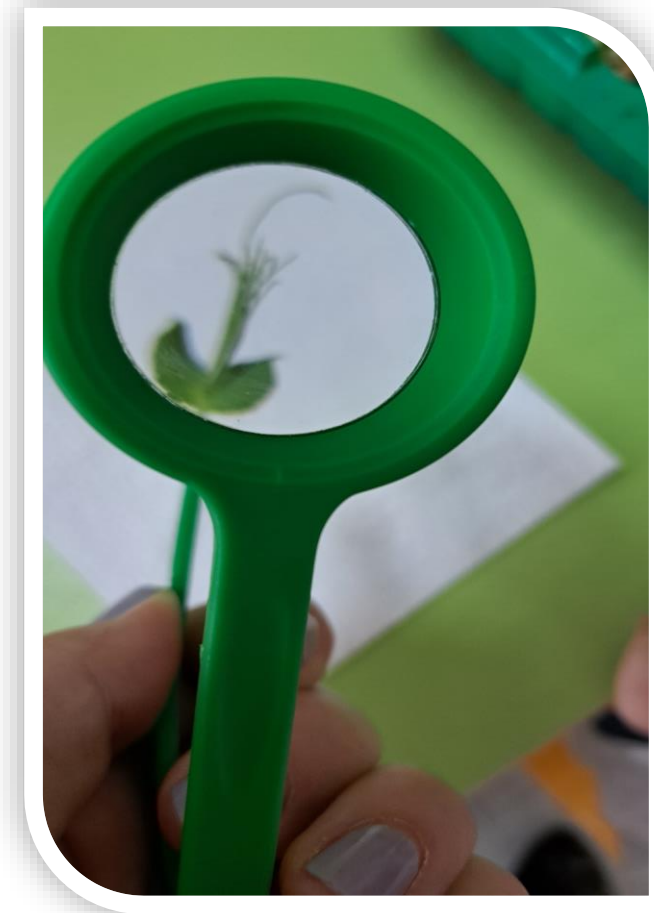
Исследовательская площадка «ПТИЦЫ»



Исследовательская площадка «НАСЕКОМЫЕ»



Исследовательская площадка «РАСТЕНИЯ»



Рефлексивный этап



Р ◆ Коммуникационная (обмен мнениями о новой информации);

Е

Ф ◆ Информационная (приобретение нового знания);

Л

Е ◆ Мотивационная (побуждение к дальнейшему расширению информационного поля);

К

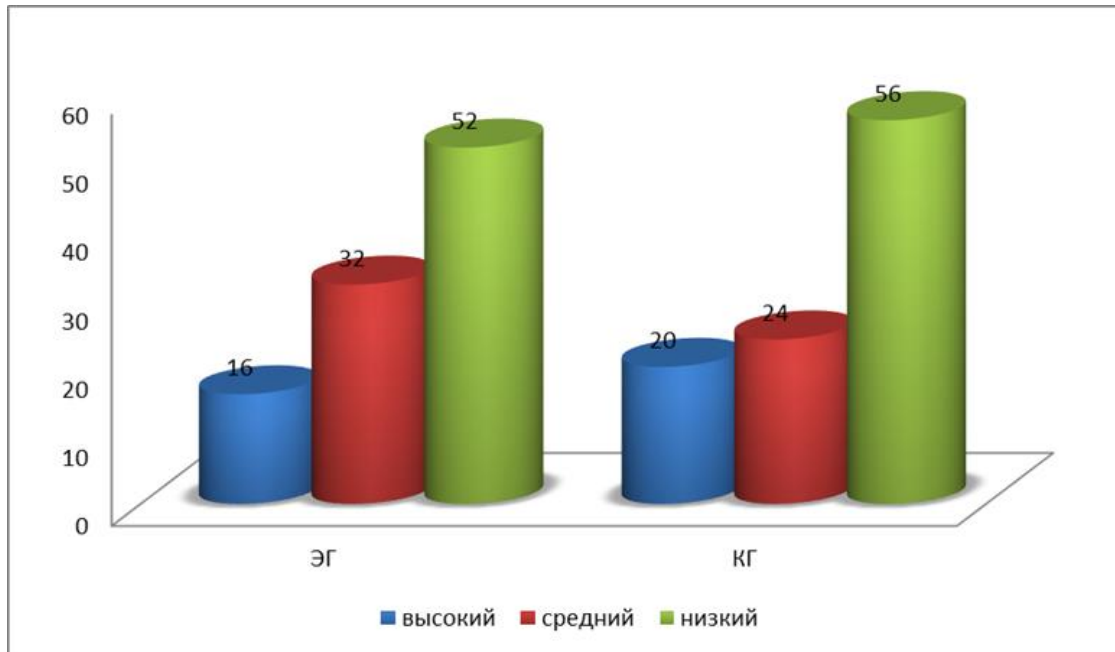
С

И ◆ Оценочная (соотнесение новой информации и имеющихся знаний, выработка собственной позиции, оценка процесса).

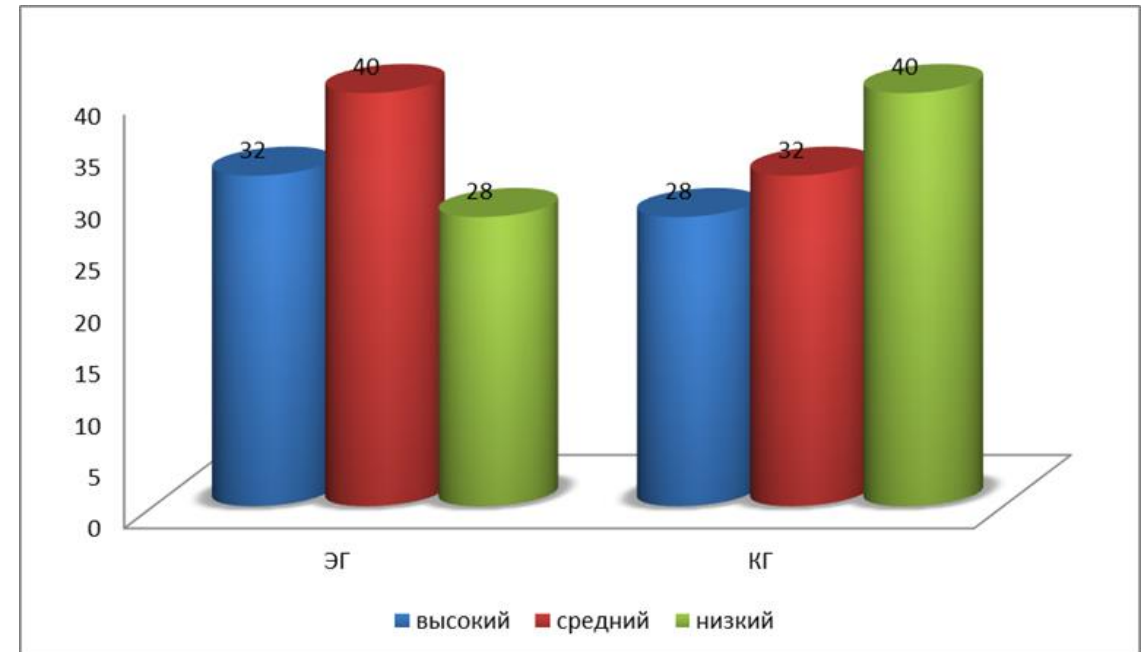
Я



Диагностика

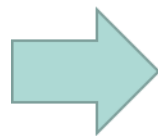


Средние показатели уровня развития познавательной активности в экспериментальной и контрольной группах на констатирующем этапе (первичная диагностика).

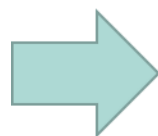


Средние показатели уровня развития познавательной активности в экспериментальной и контрольной группах на промежуточном этапе (промежуточная диагностика).

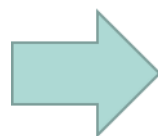
Продукты инновационной деятельности



**ПУБЛИКАЦИИ И
РАЗРАБОТКИ В СРЕДСТВАХ
ПЕДАГОГИЧЕСКОЙ ПЕЧАТИ**

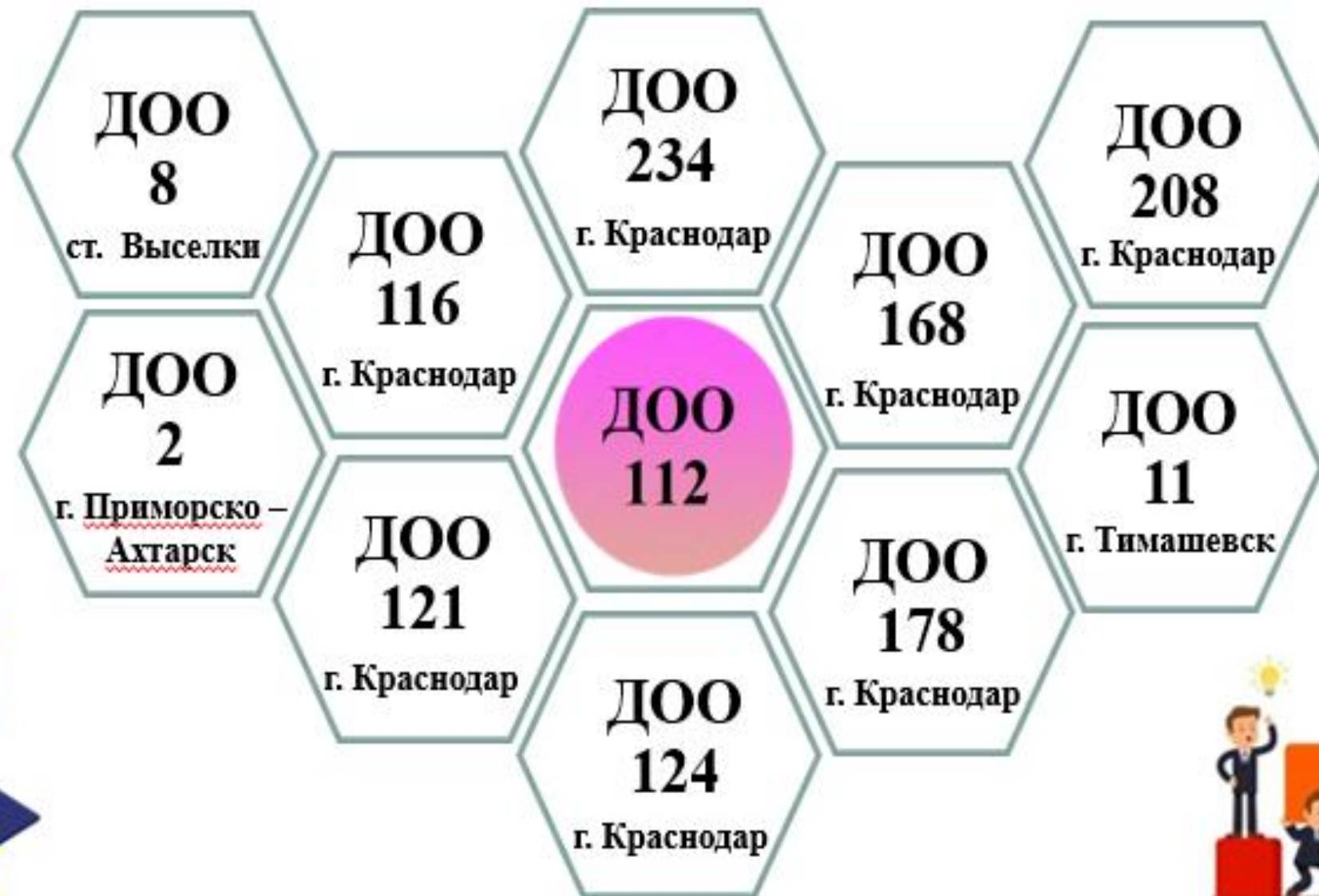


**ПРОГРАММА
РЕАЛИЗАЦИИ
ИССЛЕДОВАТЕЛЬСКИХ
ПЛОЩАДОК**



**КОМПЛЕКС
МЕТОДИЧЕСКИХ
МАТЕРИАЛОВ ДЛЯ
ПЕДАГОГОВ ДОО**

Перспективы сетевого взаимодействия



**Муниципальное бюджетное дошкольное образовательное учреждение муниципального образования
город Краснодар «Детский сад комбинированного вида № 112»**

Благодарю за внимание!

**Российская Федерация, Краснодарский край,
город Краснодар, проезд 2-ой им. Стасова,95
тел./факс 8(861)2317675
e-mail: detsad112@kubannet.ru**

