



**Муниципальное бюджетное дошкольное образовательное учреждение  
детский сад комбинированного вида № 4 станицы Ленинградской  
муниципального образования Ленинградский район**

**Моделирование воспитательного субъект-  
субъектного пространства в ДОО через создание  
организации «Город Детства», базирующейся на  
принципах детско-родительского самоуправления**

**Авторы: Т.Ю. Горбенко, заведующий  
А.Ю. Шульга, старший воспитатель**



# Цель и задачи проекта

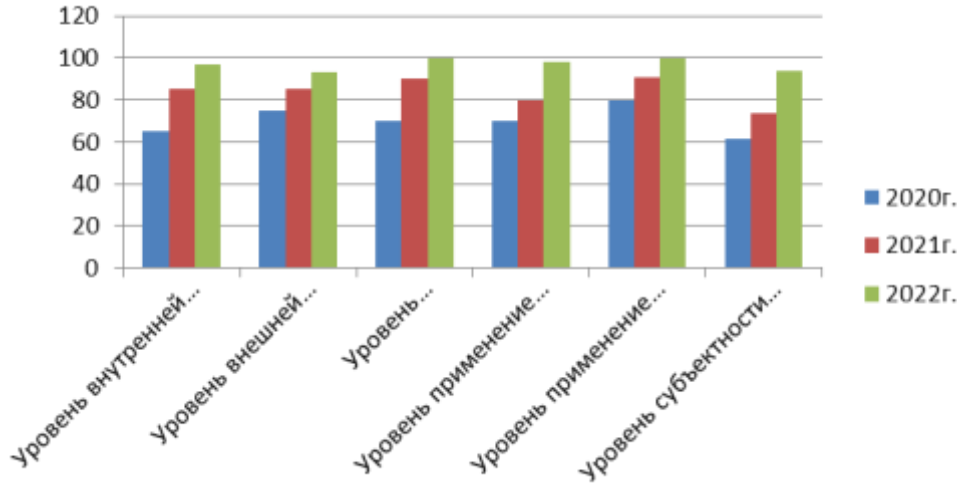
**Цель проекта:** разработка и апробация модели воспитательной системы дошкольной образовательной организации на основе формирования субъект-субъектного воспитательного пространства через создание детско-родительской организации «Город Детства», базирующейся на принципах самоуправления.

## **Задачи**

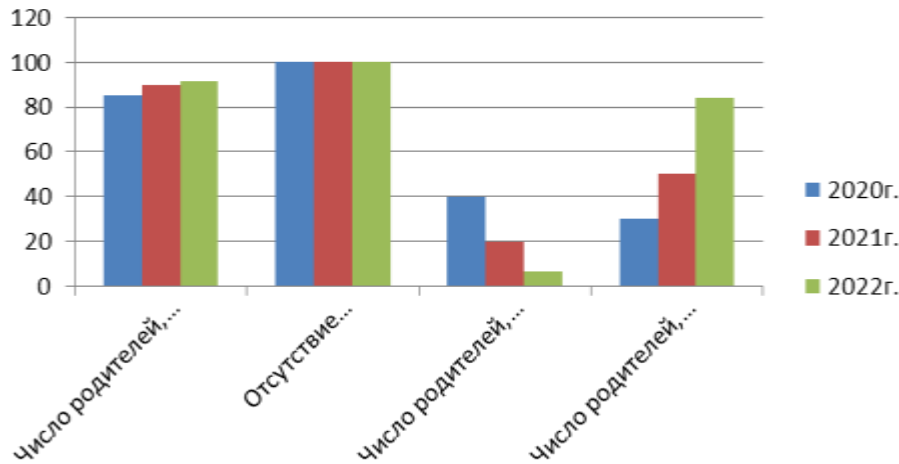
1. Выявить организационно-педагогические условия формирования субъектной позиции ребёнка, родителей, педагога, обозначить уровни субъектной позиции.
2. Разработать модель воспитательной системы дошкольной образовательной организации на основе формирования субъект-субъектного воспитательного пространства
3. Описать, теоретически и методологически обосновать структурные элементы модели воспитательной системы, построенной на основе формирования субъект-субъектного воспитательного пространства.
4. Апробировать разработанную модель воспитательной системы детского сада на основе формирования субъект-субъектного воспитательного пространства через создание детско-родительской организации «Город Детства», базирующейся на принципах самоуправления.
5. Разработать и апробировать критерии оценки формирования субъектной позиции ребёнка, родителей, педагога (критерии, показатели, уровни сформированности, методику педагогической диагностики и др.).
6. Обеспечить распространение методических результатов деятельности дошкольной образовательной организации по проблеме формирования субъектной позиции ребёнка, родителей, педагога дошкольных образовательных организаций муниципалитета, Краснодарского края, РФ.

# Сравнительный анализ результатов диагностических исследований инновационной деятельности педагогов , родителей, воспитанников ДОУ

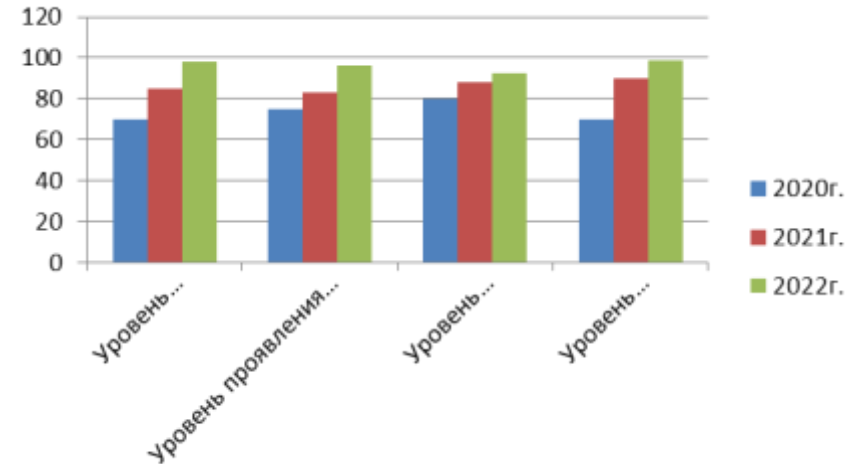
## Педагоги ДОУ



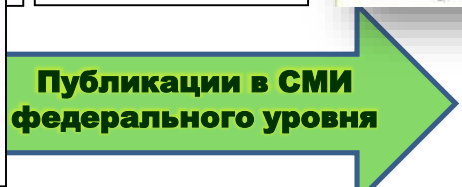
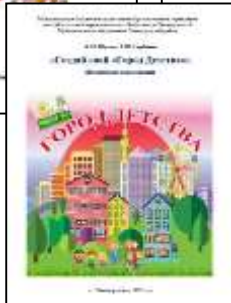
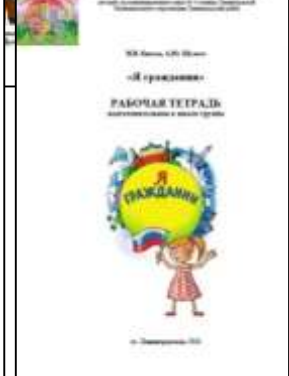
## Родители ДОУ



## Воспитанники ДОУ



# Методические продукты, готовые к тиражированию



# Творческие мастерские



**Отдел  
здравоохранения**



**«Гражданская оборона»**



**Отдел культуры "Вместе  
веселей"**



**Совещание административного округа  
«Города Детства»**

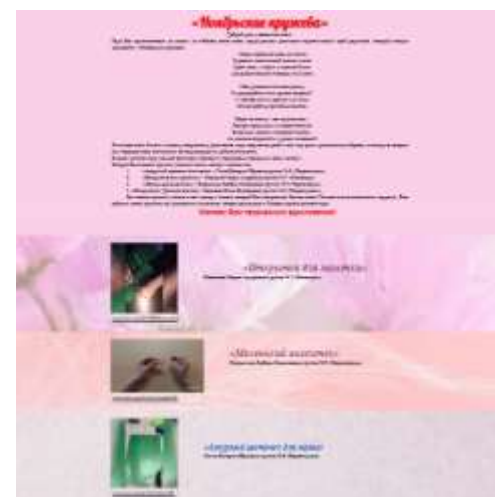


**Центр  
«Добродеево»**



**Редакция газеты  
«Берёзкины новости»**

# ОБРАЗОВАТЕЛЬНЫЙ КОНТЕНТ «ГОРОД ДЕТСТВА»



# СОЦИАЛЬНЫЕ ПАРТНЕРЫ



# Представление опыта работы на разных уровнях





# Результаты участия педагогов и воспитанников в различных мероприятиях

