

**«Избыточная образовательная
среда как условие
совершенствования школьного
климата»**

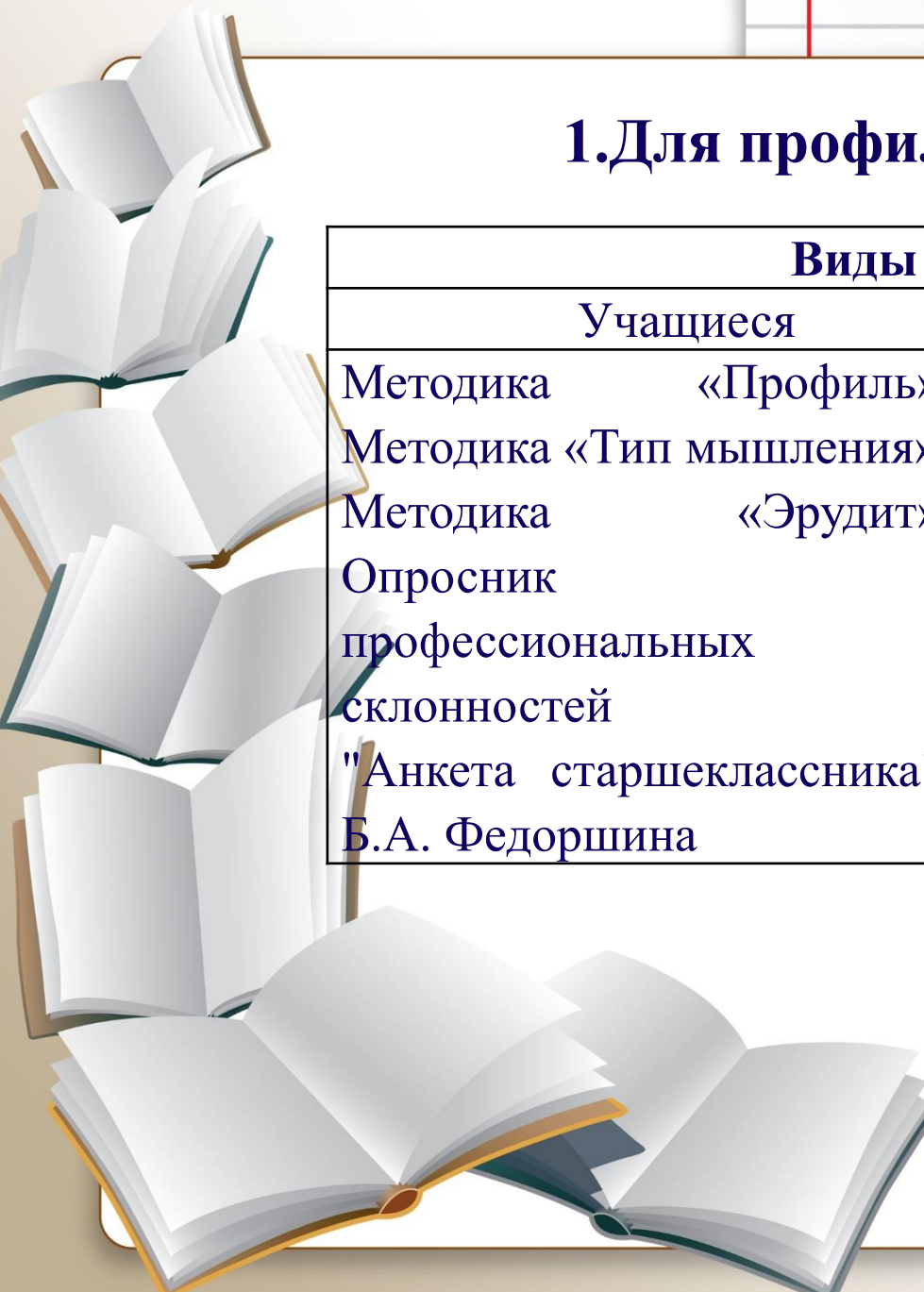


**Дерюга Ольга Юрьевна,
зам. директора по УВР
МБОУ СОШ № 1
города Тимашевска**

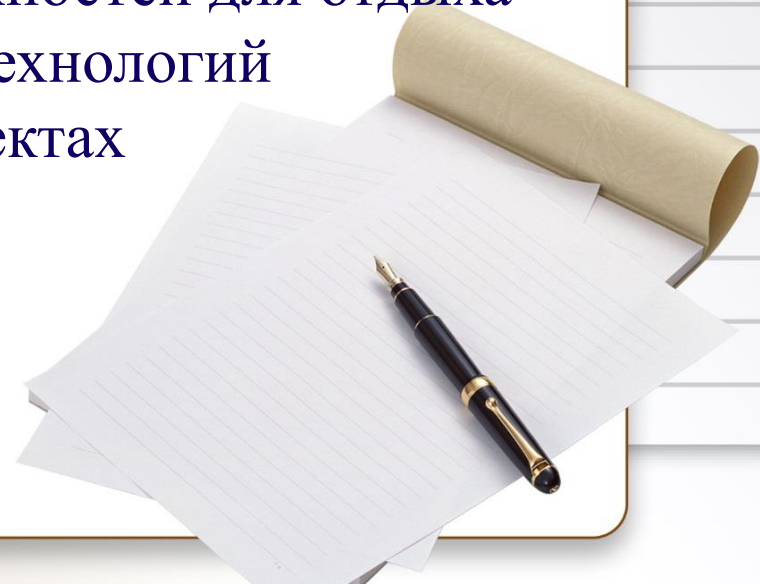
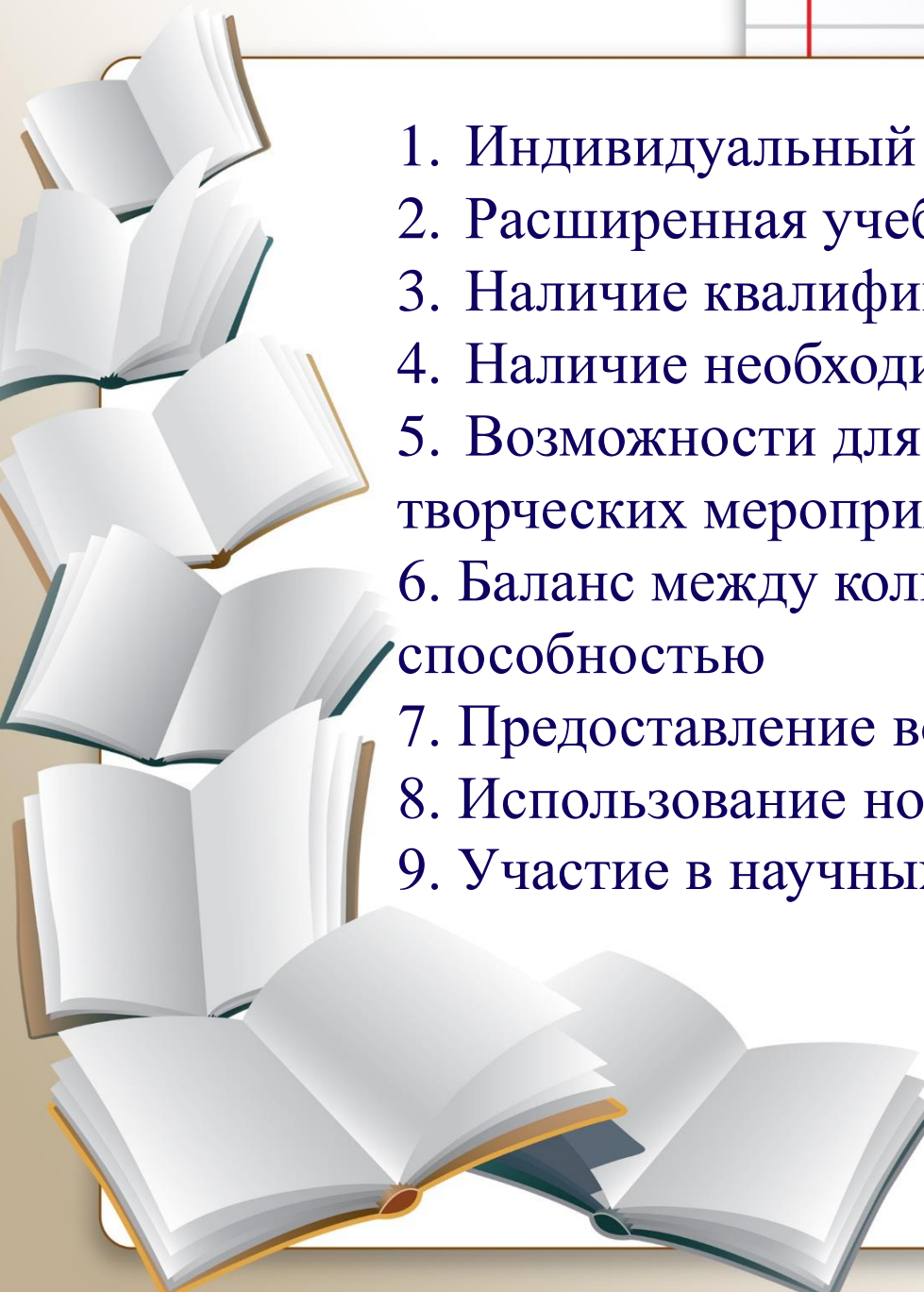
- 1. Создание избыточной образовательной среды для профильных классов школы.**
- 2. Создание избыточной среды для одаренных учащихся, тех, кто не учится в профильных классах.**
- 3. Создание избыточной среды для каждого ребенка (индивидуальный/персонифицированный).**

1. Для профильных классов

Виды диагностики	
Учащиеся	Родители/педагоги
Методика «Профиль»	АНКЕТА для родителей
Методика «Тип мышления»	«Выбор профиля обучения»
Методика «Эрудит»	Схема интервью для беседы с родителями
Опросник профессиональных склонностей	Анкета "Каким я вижу своего ребенка"
"Анкета старшеклассника"	
Б.А. Федоршина	



1. Индивидуальный подход
2. Расширенная учебная программа
3. Наличие квалифицированных педагогов
4. Наличие необходимого оборудования
5. Возможности для участия в научных и творческих мероприятиях
6. Баланс между количеством материалов и способностью
7. Предоставление возможностей для отдыха
8. Использование новых технологий
9. Участие в научных проектах

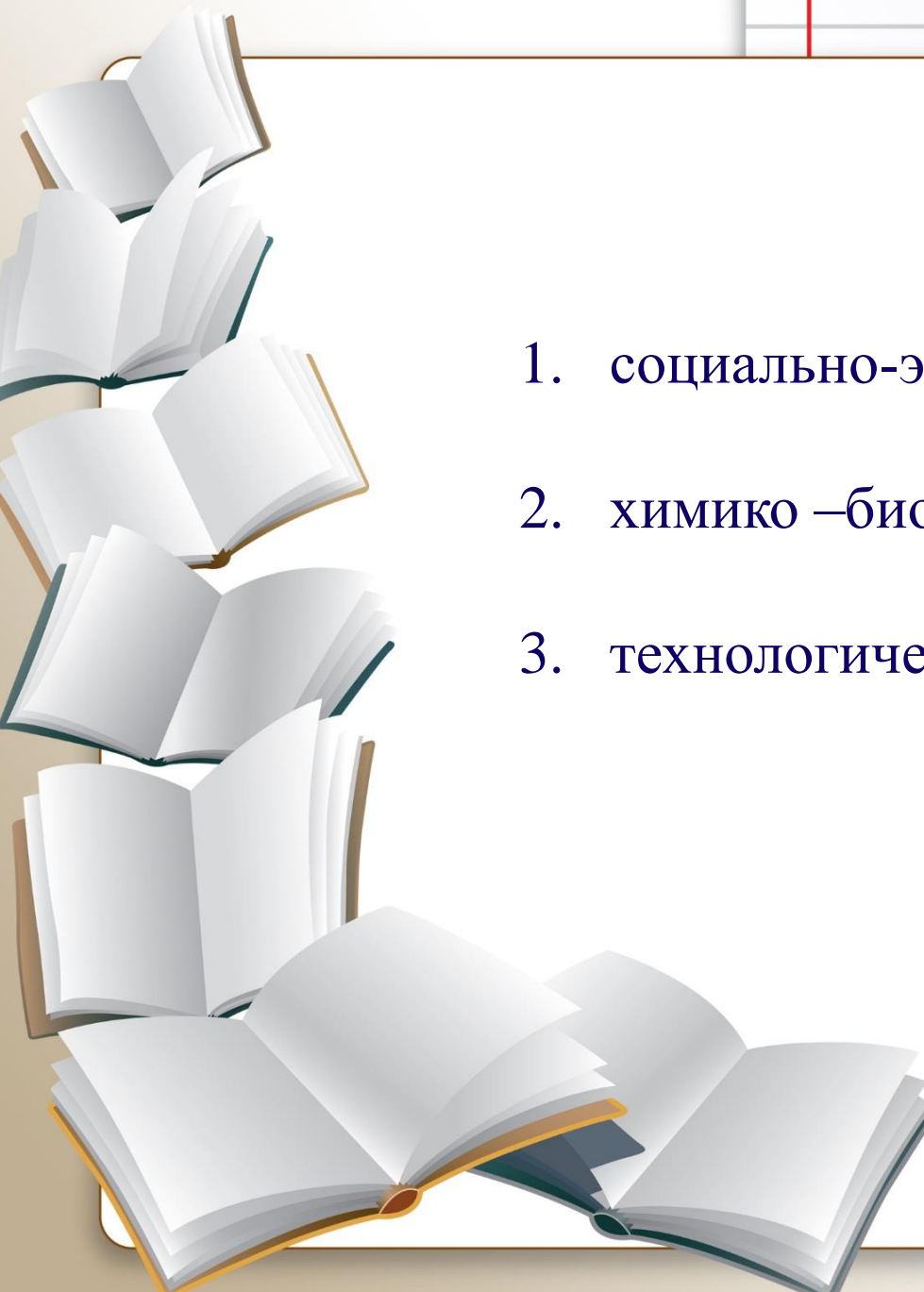


Aa Bb Cc Dd Ee

Жж

Кк

1. социально-экономический
2. химико –биологический
3. технологический



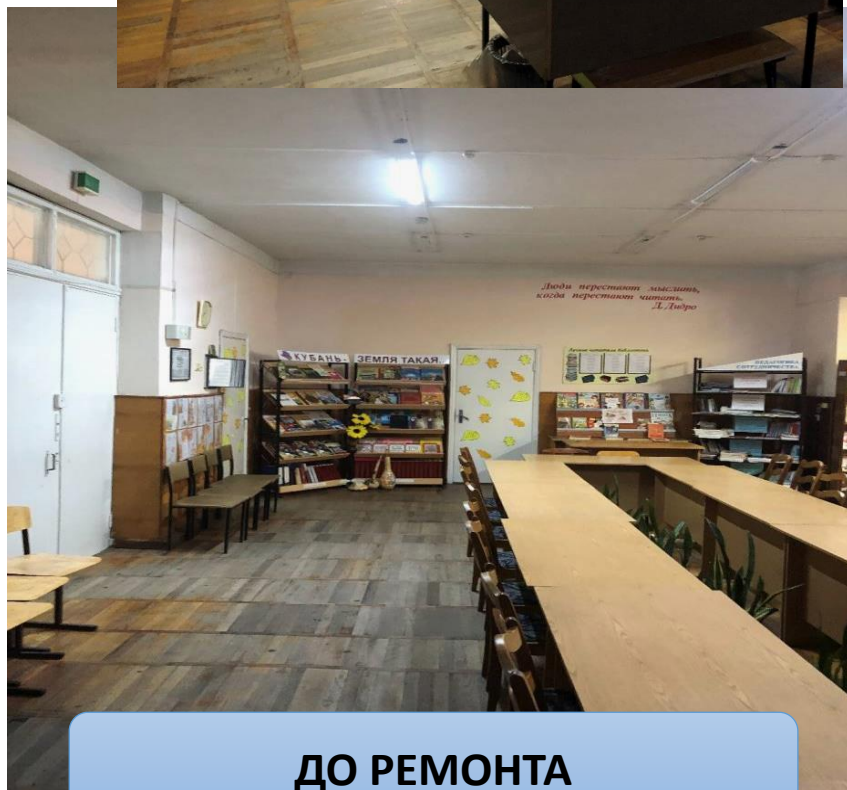
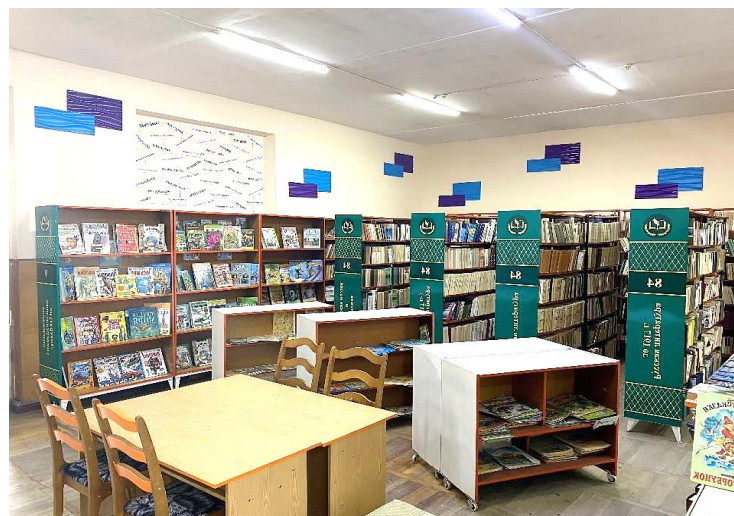
БЛАГОУСТРОЙСТВО ТЕРРИТОРИИ



ДО РЕМОНТА

ПОСЛЕ РЕМОНТА

ОБРАЗОВАТЕЛЬНОЕ ПРОСТРАНСТВО



ДО РЕМОНТА



ПОСЛЕ РЕМОНТА

ОБРАЗОВАТЕЛЬНОЕ ПРОСТРАНСТВО

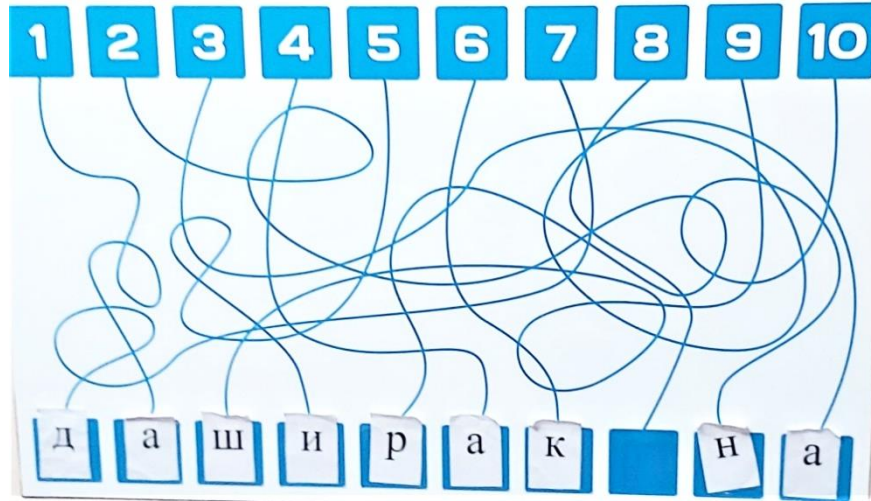


ДО РЕМОНТА

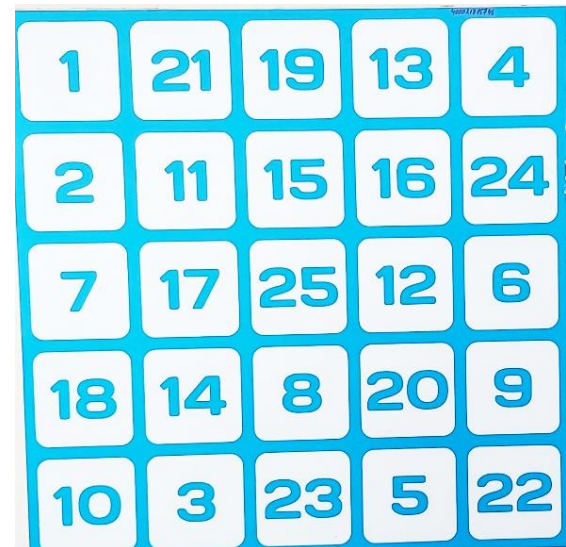
ПОСЛЕ РЕМОНТА



Aa Bb Cc Dd Ee



1	16	21	9		19	10	1
24	14	11	24			4	23
19	3	5		20	13		15
10	12	15	18	20		2	8
	16		22	2	13		25
7	3		14	5	17	22	
25	7	12	9		17	6	
21	8	4	23	6	18		11



Мон

Кри

Аа Ёё Її Ъъ Ыы Ьы Ээ

Жж

Кк

A collection of Russian letters in various styles and sizes. Some letters are circled (У, х, Г, Д, М), some are in a hexagon (Ы), and some are in a triangle (Ы, 3, О, 3). The letters include: Л, И, Ю, Ы, 3, О, 3, Ы, 3, Я, Д, М, Э, О, Ч, Р, Н, У, х, Г, Э, Ж, С, Л, б, в, М, П, т, Г, Г, Ё, Ё, Щ, Ъ, Ш, Я, Ч, В, Ш, Р, Р, В, Ц, Ц.

З	Х	Ш	Ц	С
П	О	О	Л	О
А	У	Б	В	Ф
П	О	О	Л	О
Я	Ч	С	Ф	Ж
Л	О	Л	П	Л
Я	И	Н	Б	Ю
О	Л	О	Л	Л
Ш	Я	Ц	Х	А
П	О	О	Л	О

п-👉 л-👉 о-👉👉





Aa Bb Cc Dd Ee

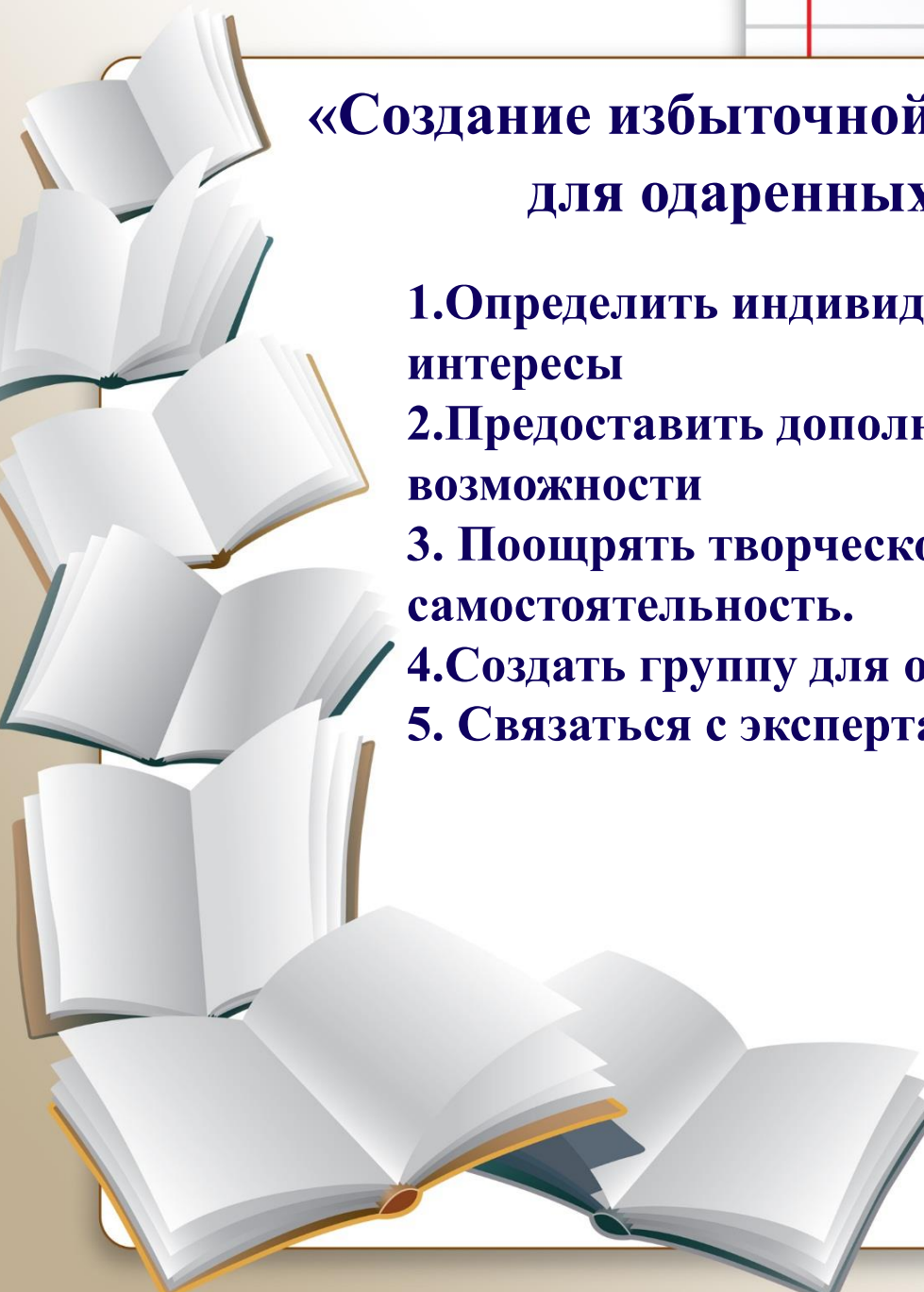
Mm

Nn



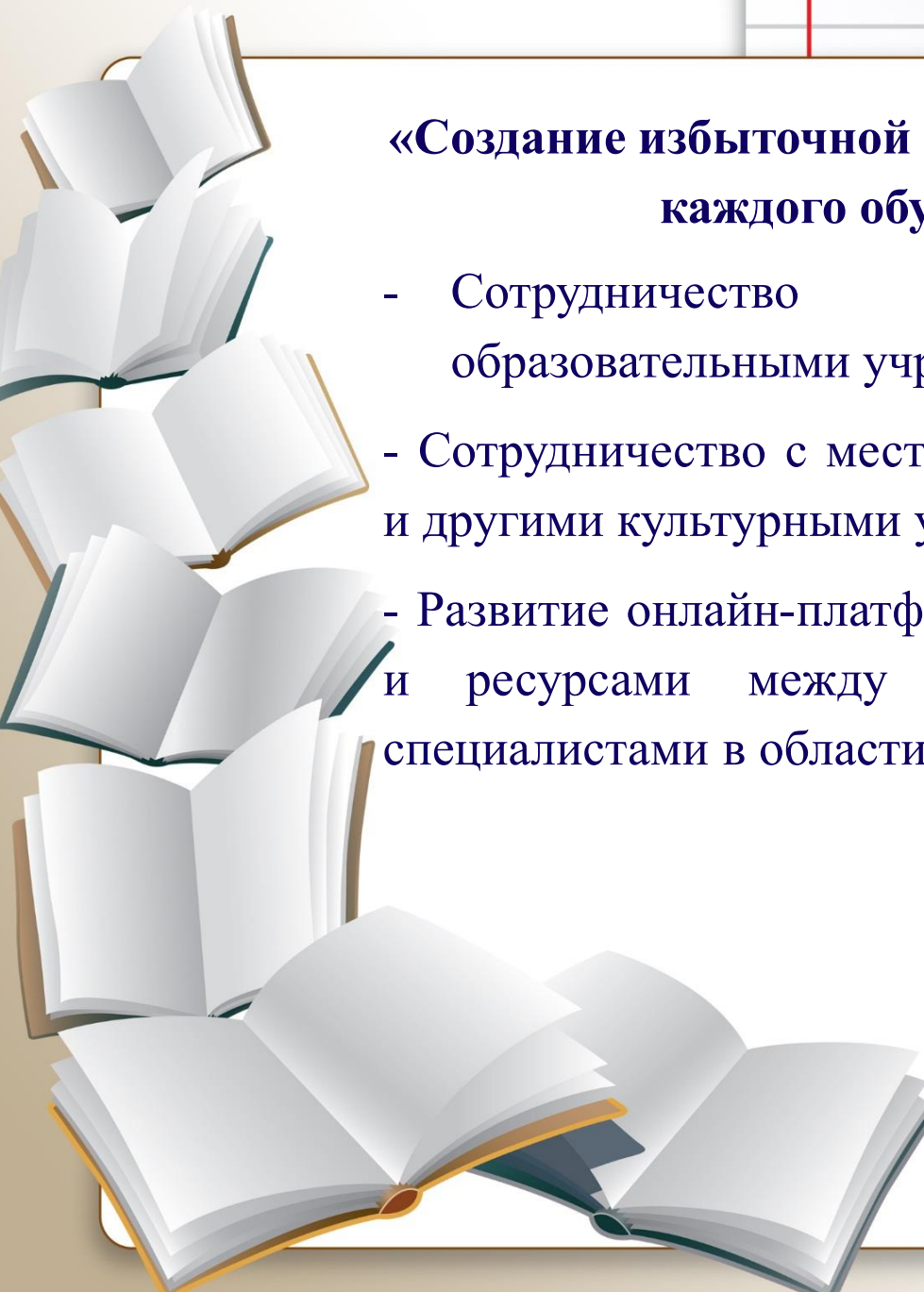
«Создание избыточной образовательной среды для одаренных обучающихся».

- 1. Определить индивидуальные потребности и интересы**
- 2. Предоставить дополнительные ресурсы и возможности**
- 3. Поощрять творческое мышление и самостоятельность.**
- 4. Создать группу для одаренных учащихся.**
- 5. Связаться с экспертами и специалистами.**



«Создание избыточной образовательной среды для каждого обучающегося»

- Сотрудничество между различными образовательными учреждениями.
- Сотрудничество с местными библиотеками, музеями и другими культурными учреждениями.
- Развитие онлайн-платформ для обмена информацией и ресурсами между учителями, родителями и специалистами в области талантливых детей.



Ожидаемые результаты сетевого взаимодействия:

1. Увеличение доступности и улучшение качества школьного образования.
2. Изменение статуса школы, укрепление положительного имиджа.
3. Повышение рейтинга МБОУ СОШ № 1 в районе, городе за счет открытости образовательной среды для взаимодействия и трансляции результатов сетевых проектов

