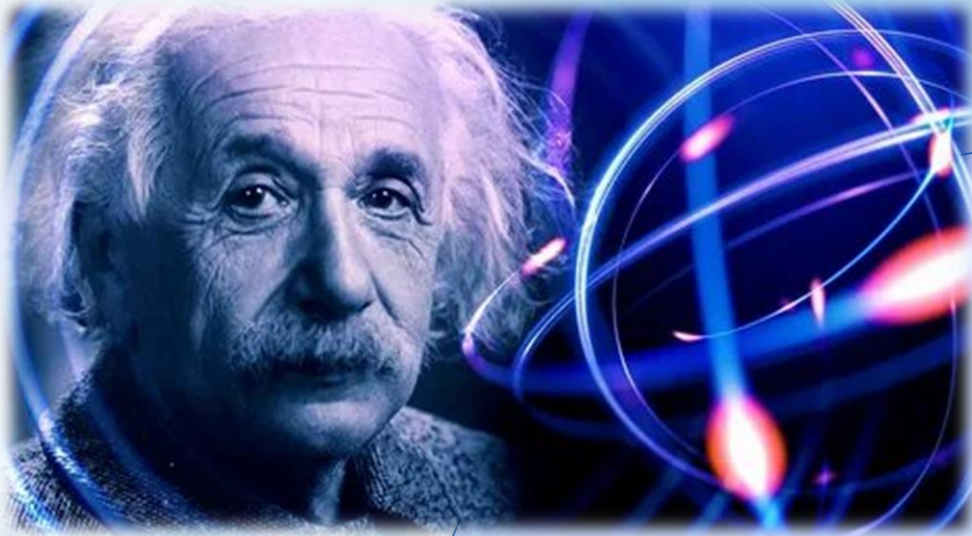


МАСТЕР-КЛАСС

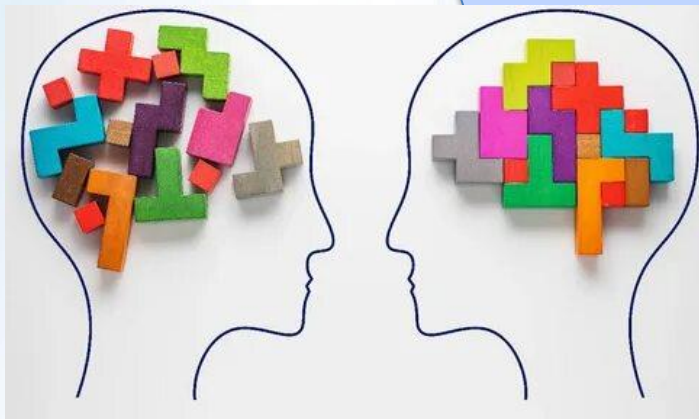
«Каждый конструктор друг?!»



**Воспитатель
Генрих Наталья Николаевна**



**«Логика может привести
Вас от пункта А к пункту
Б, а воображение – куда
угодно...»**



Логика – это наука о правильном мышлении

ЛОГИКА
ВООБРАЖЕНИЕ



ВООБРАЖЕНИЕ
ЛОГИКА

Воображение – это способность создавать и моделировать новые объекты, ощущения и идеи в уме без какого-либо непосредственного участия органов чувств

АТЛАС НОВЫХ ПРОФЕССИЙ



Под редакцией Дарьи Варламовой и Дмитрия Судакова


альма
матер
Москва, 2021



ИТ-СЕКТОР



СЕТЕВОЙ
ЮРИСТ



РАЗРАБОТЧИК
МОДЕЛЕЙ BIG DATA



ЦИФРОВОЙ
ЛИНГВИСТ



ДИЗАЙНЕР
ВИРТУАЛЬНЫХ МИРОВ



АРХИТЕКТОР
ВИРТУАЛЬНОСТИ

НОВЫЕ МАТЕРИАЛЫ И НАНОТЕХНОЛОГИИ



МОДЕЛИРОВЩИК
«УМНОЙ СРЕДЫ»



ПРОЕКТИРОВЩИК
НАНОТЕХНОЛОГИЧЕСКИХ
МАТЕРИАЛОВ



АРХИТЕКТОР
ВИРТУАЛЬНОСТИ



ДИЗАЙНЕР
ИНТЕРФЕЙСОВ



IT-ПРОПОВЕДНИК



АРХИТЕКТОР ИНФОРМАЦИОННЫХ
СИСТЕМ



ПРОЕКТИРОВЩИК
НЕЙРОИНТЕРФЕЙСОВ



ОРГАНИЗАТОР
ИНТЕРНЕТ-СООБЩЕСТВ



СИСТЕМНЫЙ ИНЖЕНЕР
КОМПОЗИТНЫХ МАТЕРИАЛОВ



СПЕЦИАЛИСТ ПО
БЕЗОПАСНОСТИ
В НАНОИНДУСТРИИ



ГЛАЗИР

СТРОИТЕЛЬСТВО



СПЕЦИАЛИСТ ПО МОДЕРНИЗАЦИИ
СТРОИТЕЛЬНЫХ ТЕХНОЛОГИЙ



ПРОРАБ-БОТЧЕР



ИНЖЕНЕР 3D-ПЕЧАТИ
В СТРОИТЕЛЬСТВЕ



СПЕЦИАЛИСТ ПО ПЕРЕСТРОЙКЕ/
УСИЛЕНИЮ СТАРЫХ
СТРОИТЕЛЬНЫХ КОНСТРУКЦИЙ



АРХИТЕКТОР
«ЭНЕРГОУЛЕВЫХ»
ДОМОВ



ПРОЕКТИРОВЩИК
ИНФРАСТРУКТУРЫ
«УМНОГО ДОМА».

РОБОТОТЕХНИКА И МАШИНОСТРОЕНИЕ



ПРОЕКТИРОВЩИК
ПРОМЫШЛЕННОЙ
РОБОТОТЕХНИКИ



ПРОЕКТИРОВЩИК
НЕЙРОИНТЕРФЕЙСОВ
ПО УПРАВЛЕНИЮ РОБОТАМИ



ПРОЕКТИРОВЩИК
МЕДИЦИНСКИХ
РОБОТОВ



ИНЖЕНЕР-КОМПОЗИТЧИК



ПРОЕКТИРОВЩИК
ЭРГОНОМИСТ



ПРОЕКТИРОВЩИК
ДОМАШНИХ РОБОТОВ



ПРОЕКТИРОВЩИК
ДЕТСКОЙ РОБОТОТЕХНИКИ



ОПЕРАТОР
МНОГОФУНКЦИОНАЛЬНЫХ
РОБОТОТЕХНИЧЕСКИХ КОМПЛЕКСОВ

ЭНЕРГОГЕНЕРАЦИЯ И НАКОПЛЕНИЕ ЭНЕРГИИ



МЕТЕОЭНЕРГЕТИК



СПЕЦИАЛИСТ ПО ЛОКАЛЬНЫМ
СИСТЕМАМ ЭНЕРГОСНАБЖЕНИЯ



СПЕЦИАЛИСТ ПО
ПРОЕКТИРОВАНИЮ
СИСТЕМ РЕКУПЕРАЦИИ



МЕНЕДЖЕР
ПО МОДЕРНИЗАЦИИ
ЭКОСИСТЕМ



ДИЗАЙНЕР НОСИМЫХ
ЭНЕРГОУСТРОЙСТВ

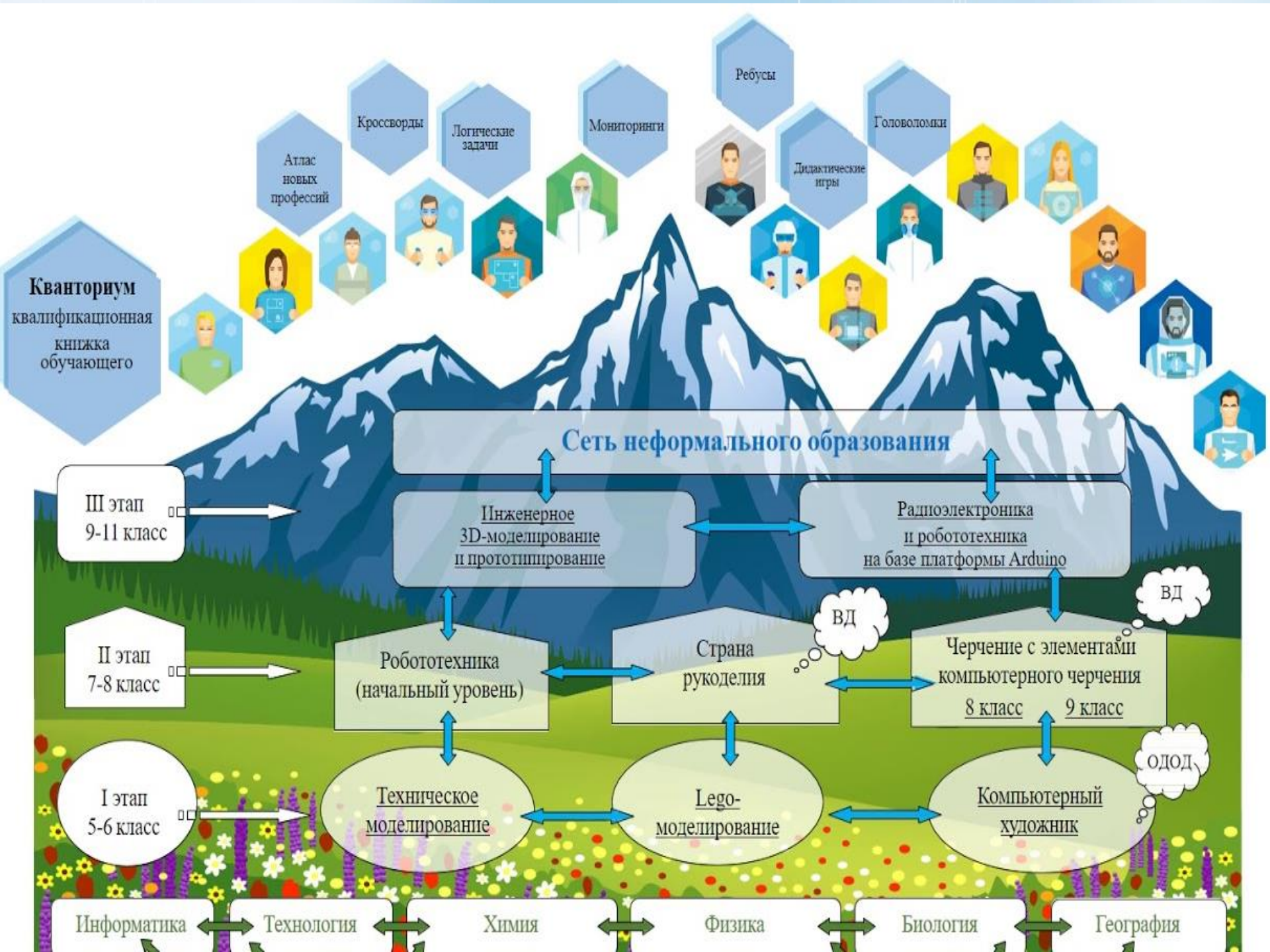


РАЗРАБОТЧИК СИСТЕМ
МИКРОГЕНЕРАЦИИ



ПРОЕКТИРОВЩИК
ЭНЕРГОНАКОПИТЕЛЕЙ

Далее



муниципальное бюджетное дошкольное образовательное учреждение
центр развития ребенка – детский сад № 4
муниципального образования город Поворотский

ПАСПОРТ

ОБРАЗОВАТЕЛЬНОГО КОНСТРУКТОРА

«ПРУЖИНКИ»



**оценить
функциональные
возможности
конструктора**

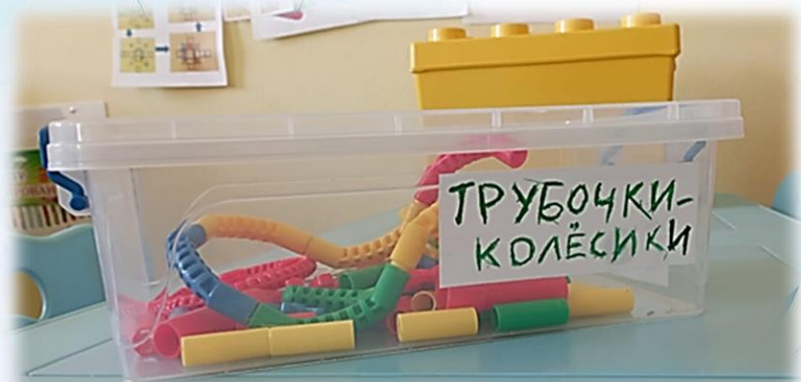
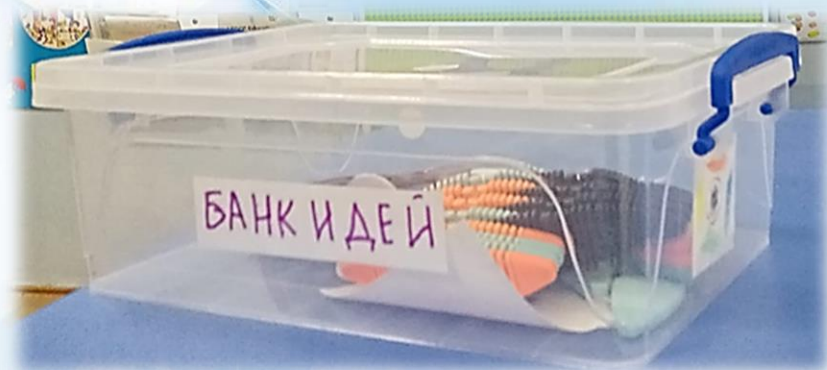
**понять ценность,
конструктора в
образовательной
деятельности**

**определить
возможности и
перспективы для
развития логики и
воображения у
дошкольников**

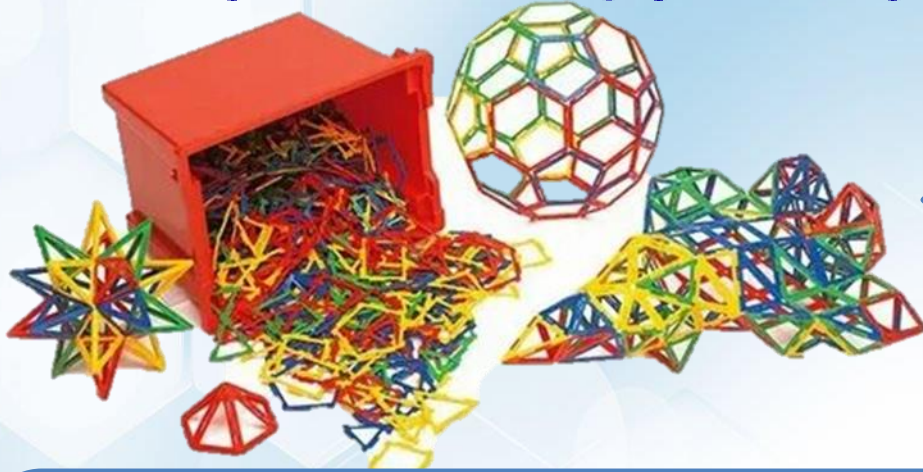
**понять для какой
возрастной
категории
предназначен
конструктор**



НАЗВАНИЕ



ТЕХНИЧЕСКИЕ ХАРАКТЕРИСТИКИ



**Образовательный
конструктор
«Полидрон «Каркасы»**

Состав набора: комплектация различных конструкторских деталей каркасного типа красного, синего, зеленого, желтого цветов.

Комплектация: 20 шестиугольников, 80 квадратов, 160 равносторонних треугольников (тип 1 малый), 20 равносторонних треугольников (тип 2 большой), 40 пятиугольников, 80 прямоугольных треугольников, 40 равнобедренных треугольников, 20 прямоугольников.

ОПИСАНИЕ



Образовательный конструктор «Полидрон «Каркасы»»

Полидрон «Каркасы» — новое поколение Polydron[®], с помощью которого учащиеся смогут создавать более крупные и сложные фигуры. Уникальная система соединения позволяет использовать каркасы совместно с другими сериями конструкторов.

Детали наборов Полидрон (комплект на группу), «Элементарная математика», Каркасы «Комплексный», «Дополнительные цвета» - совместимы друг с другом.

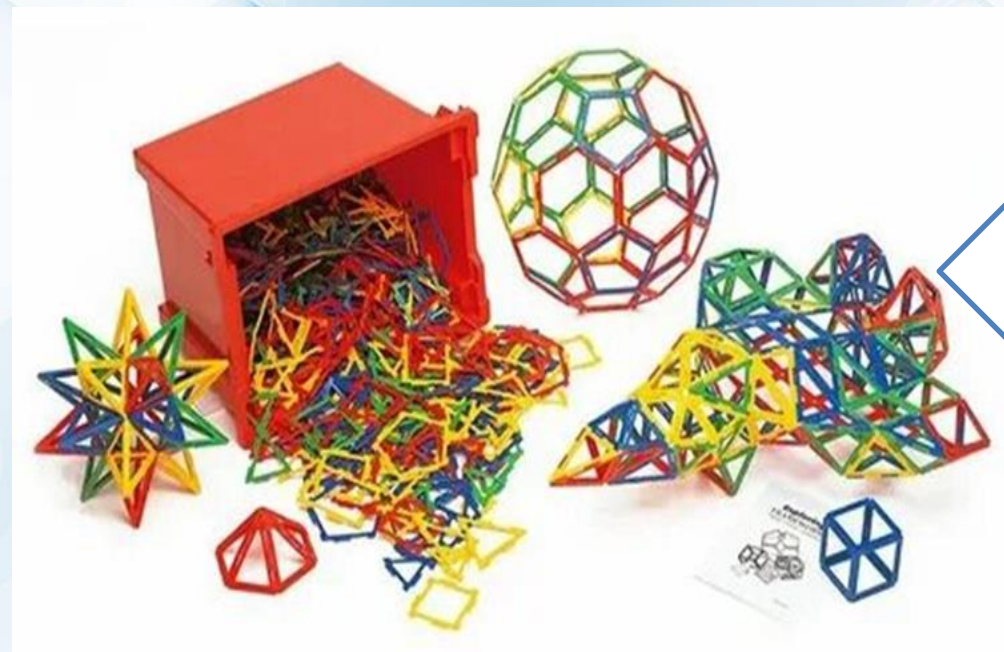
АДРЕСНАЯ НАПРАВЛЕННОСТЬ



**Образовательный
конструктор
«Полидрон «Каркасы»**

Возрастная группа: 5-7 лет

ТРЕБОВАНИЯ ТЕХНИКИ БЕЗОПАСНОСТИ



**Образовательный
конструктор
«Полидрон «Каркасы»**

**Конструктор не содержит мелких
деталей, острых углов.
Безопасен для детей**

ПЕДАГОГИЧЕСКАЯ ЦЕННОСТЬ



**Образовательный
конструктор
«Полидрон «Каркасы»**

Предназначен для изучения фигур и геометрических тел в игровой форме. Каркасы легче по весу, и дети могут давать волю своей фантазии, строить более причудливые фигуры и осваивать понятие пространства.

Каркасы могут использоваться как самостоятельное пособие для изучения фигур, углов, опорных призм, вершин, плоскостей и прямых.

АЛГОРИТМ

составления Паспорта конструктора

1 НАЗВАНИЕ

2 ТЕХНИЧЕСКИЕ ХАРАКТЕРИСТИКИ

3 ОПИСАНИЕ

4 АДРЕСНАЯ НАПРАВЛЕННОСТЬ

5 ТРЕБОВАНИЯ ТЕХНИКИ БЕЗОПАСНОСТИ

6 ПЕДАГОГИЧЕСКАЯ ЦЕННОСТЬ

ТЕХНОЛАБОРАТОРИЯ "ДЕТАЛЬКА"

ПРОПУСК
ТЕХНОЛАБОРАТОРИЯ
«ДЕТАЛЬКА»
1 ОТДЕЛ



муниципальное бюджетное дошкольное образовательное учреждение
центр развития ребенка – детский сад № 4
муниципального образования город Новороссийск

ПАСПОРТ

ОБРАЗОВАТЕЛЬНОГО КОНСТРУКТОРА

«ПРУЖИНКИ»

Название конструктора	
Техническая характеристика конструктора	
Описание конструктора	
Адресная направленность конструктора	
Требования техники безопасности	
Педагогическая ценность конструктора	

АЛГОРИТМ

составления Паспорта конструктора

1 НАЗВАНИЕ

2 ТЕХНИЧЕСКИЕ ХАРАКТЕРИСТИКИ

3 ОПИСАНИЕ

4 АДРЕСНАЯ НАПРАВЛЕННОСТЬ

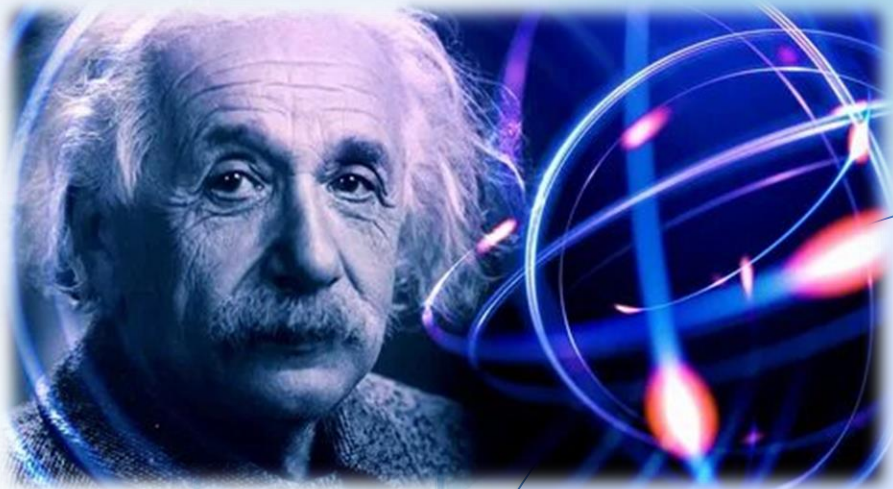
5 ТРЕБОВАНИЯ ТЕХНИКИ БЕЗОПАСНОСТИ

6 ПЕДАГОГИЧЕСКАЯ ЦЕННОСТЬ

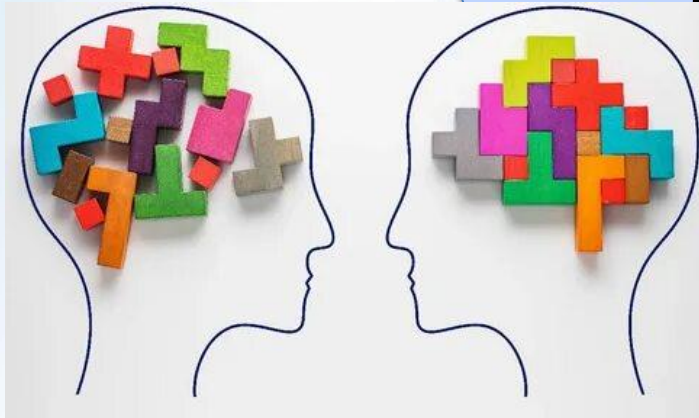


ТЕХНОЛАБОРАТОРИЯ "ДЕТАЛЬКА"





**«Воображение важнее,
чем знания. Знания
ограничены, тогда как
воображение
охватывает целый мир,
стимулируя прогресс,
порождая эволюцию»**



СПАСИБО ЗА ВНИМАНИЕ!



Приглашаем к сотрудничеству!

Наш адрес: г. 353971, г. Новороссийск ,п. Верхнебаканский, ул.
Коммунистическая 2

Тел. 8(8617)276591 факс 8(8617)276591

E-mail: Bart205@yandex.ru

<http://dc-4.ru>