

**муниципальное бюджетное дошкольное образовательное учреждение
центр развития ребенка – детский сад № 4
муниципального образования город Новороссийск**

ПАСПОРТ

ОБРАЗОВАТЕЛЬНОГО КОНСТРУКТОРА



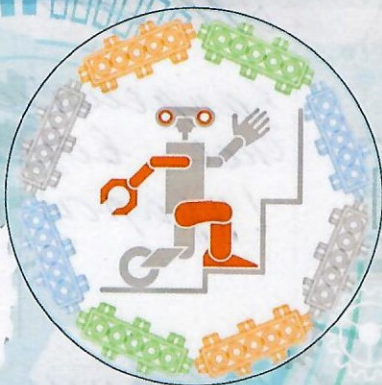
<p>Название конструктора</p>	
<p>Техническая характеристика конструктора Особенности конструктора – это совокупность технических характеристик товара, позволяющих отличить один конструктор от другого. Другими словами то, чем один конструктор отличается от другого</p>	
<p>Описание конструктора Это важный блок с информацией, который содержит дополнительные данные о конструкторе, его преимуществах и вариантах использования. Эта информация позволит педагогу получить более полное представление о конструкторе и принять решение о необходимости его использования без перехода на другие виды конструкторов</p>	
<p>Адресная направленность конструктора Обязательно необходимо определить возрастную категорию детей, с какого возраста этим конструктором рекомендуется пользоваться</p>	
<p>Требования техники безопасности При составлении Паспорта необходимо описать требования техники безопасности, а именно, какие действия нельзя производить с конструктором. Конструкторы, используемые в образовательном процессе детей, должны отвечать санитарно-гигиеническим и психолого-педагогическим требованиям.</p>	
<p>Педагогическая ценность конструктора включает в себя описание обучающих, воспитательных и развивающих эффектов, которых можно достичь с помощью того или иного вида конструктора</p>	

муниципальное бюджетное дошкольное образовательное учреждение
центр развития ребенка – детский сад № 4
муниципального образования город Новороссийск

ПАСПОРТ

ОБРАЗОВАТЕЛЬНОГО КОНСТРУКТОРА

*Машинный конструктор
Эриилоченко*

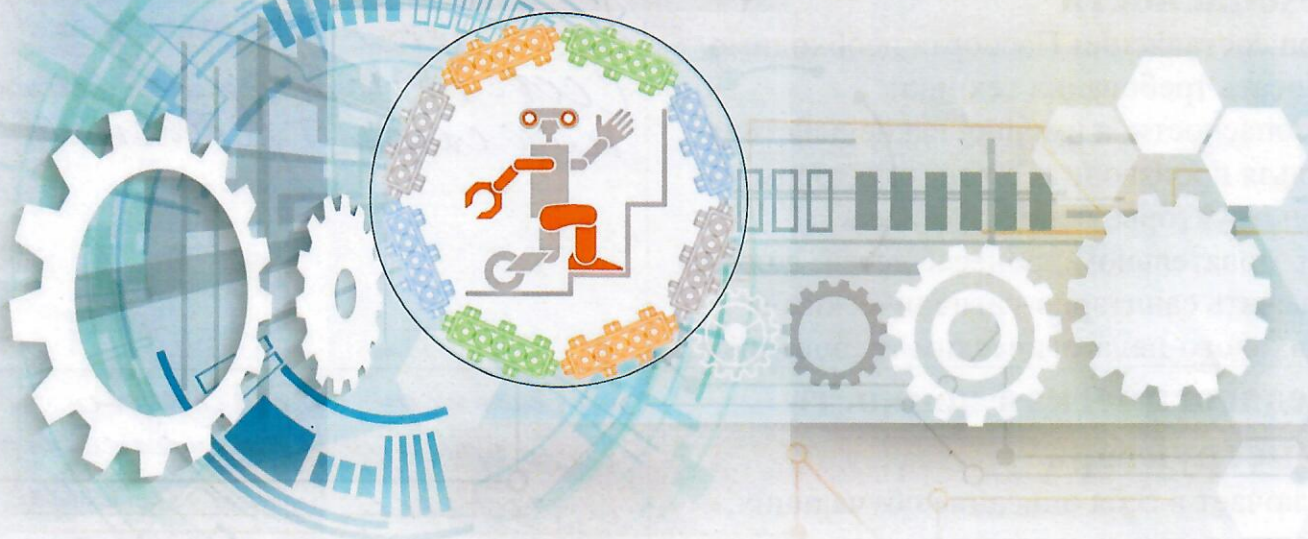


<p>Название конструктора</p>	<p>Игнетесен Магнетный конструктор</p>
<p>Техническая характеристика конструктора Особенности конструктора – это совокупность технических характеристик товара, позволяющих отличить один конструктор от другого. Другими словами то, чем один конструктор отличается от другого</p>	<p>геометрические фигуры, магнетной, магнитной отличие от других магнетной</p>
<p>Описание конструктора Это важный блок с информацией, который содержит дополнительные данные о конструкторе, его преимуществах и вариантах использования. Эта информация позволит педагогу получить более полное представление о конструкторе и принять решение о необходимости его использования без перехода на другие виды конструкторов</p>	<p>можно конструировать, каштанной, для детей от 3-х до 7 лет</p>
<p>Адресная направленность конструктора Обязательно необходимо определить возрастную категорию детей, с какого возраста этим конструктором рекомендуется пользоваться</p>	<p>Производителем рекомендовано с 3-х лет, (но на самом деле не рекомендуется)</p>
<p>Требования техники безопасности При составлении Паспорта необходимо описать требования техники безопасности, а именно, какие действия нельзя производить с конструктором. Конструкторы, используемые в образовательном процессе детей, должны отвечать санитарно-гигиеническим и психолого-педагогическим требованиям.</p>	<p>Соответствует нормам САНПИН Запрещено механическое воздействие (удары)</p>
<p>Педагогическая ценность конструктора включает в себя описание обучающих, воспитательных и развивающих эффектов, которых можно достичь с помощью того или иного вида конструктора</p>	<p>Изучение ФЭМ П, сенсорика, моторика, координация, восприятие, мышление.</p>

муниципальное бюджетное дошкольное образовательное учреждение
центр развития ребенка – детский сад № 4
муниципального образования город Новороссийск

ПАСПОРТ

ОБРАЗОВАТЕЛЬНОГО КОНСТРУКТОРА

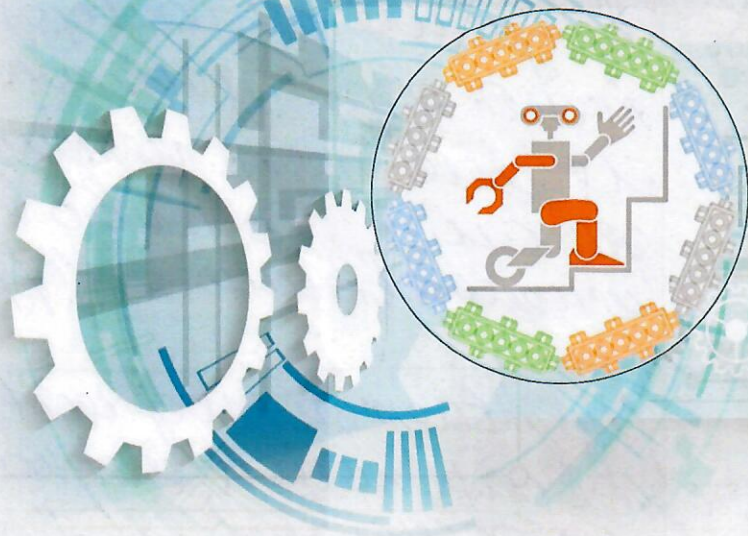


<p>Название конструктора</p>	<p>„Скелетон“</p>
<p>Техническая характеристика конструктора Особенности конструктора – это совокупность технических характеристик товара, позволяющих отличить один конструктор от другого. Другими словами то, чем один конструктор отличается от другого</p>	<p>Лодбв тиасть деталёв сложность с судоваши штуки материал</p>
<p>Описание конструктора Это важный блок с информацией, который содержит дополнительные данные о конструкторе, его преимуществах и вариантах использования. Эта информация позволит педагогу получить более полное представление о конструкторе и принять решение о необходимости его использования без перехода на другие виды конструкторов</p>	<p>Вместимости в себе представляет в себе сериализованное модуль собой марки- ракет, приобретает возможность делать все динозавр, роботы, бабочки</p>
<p>Адресная направленность конструктора Обязательно необходимо определить возрастную категорию детей, с какого возраста этим конструктором рекомендуется пользоваться</p>	<p>Смариши дошкавь. возраст</p>
<p>Требования техники безопасности При составлении Паспорта необходимо описать требования техники безопасности, а именно, какие действия нельзя производить с конструктором. Конструкторы, используемые в образовательном процессе детей, должны отвечать санитарно-гигиеническим и психолого-педагогическим требованиям.</p>	<p>нет острых деталей крупные детали, можно легко обрабатываются, легкие, нет мелких деталей, упрощено в использовании в детстве</p>
<p>Педагогическая ценность конструктора включает в себя описание обучающих, воспитательных и развивающих эффектов, которых можно достичь с помощью того или иного вида конструктора</p>	<p>развивает творчество и воображение, можно моделировать, можно делает, объем может цифры, буквы, цвета, прокатка строение тела, ДНК</p>

муниципальное бюджетное дошкольное образовательное учреждение
центр развития ребенка – детский сад № 4
муниципального образования город Новороссийск

ПАСПОРТ

ОБРАЗОВАТЕЛЬНОГО КОНСТРУКТОРА



Название конструктора	Всесоюзка
Техническая характеристика конструктора Особенности конструктора – это совокупность технических характеристик товара, позволяющих отличить один конструктор от другого. Другими словами то, чем один конструктор отличается от другого	Укрепное сцепление деталей, соединение 360°. в разных направлениях, безопасный, разнообразие форм и размеров.
Описание конструктора Это важный блок с информацией, который содержит дополнительные данные о конструкторе, его преимуществах и вариантах использования. Эта информация позволит педагогу получить более полное представление о конструкторе и принять решение о необходимости его использования без перехода на другие виды конструкторов	Дркий кон-кт, с разнообразн. количеством деталей, у которого можно сделать от разных объектов до техн. построек, за счет редметого края можно легко использовать предмет-из другого материала по индивидуальн. детей.
Адресная направленность конструктора Обязательно необходимо определить возрастную категорию детей, с какого возраста этим конструктором рекомендуется пользоваться	3-7 4-7
Требования техники безопасности При составлении Паспорта необходимо описать требования техники безопасности, а именно, какие действия нельзя производить с конструктором. Конструкторы, используемые в образовательном процессе детей, должны отвечать санитарно-гигиеническим и психолого-педагогическим требованиям.	Нельзя в рот брать! Не брось в соседа! Соот-т санитарно-гигиеническим требованиям.
Педагогическая ценность конструктора включает в себя описание обучающих, воспитательных и развивающих эффектов, которых можно достичь с помощью того или иного вида конструктора	развивает мелкую моторику; воображение; логическое мышление; ориентировка в пространстве. Исполн-е в различных вариантах.

Развивает самостоятельность и индивидуальность в конструировании.