



**Контроль внесенной информации и подготовка к
выгрузке данных в ФСПЭО
из АИС «Сетевой город. Образование»
версия 5.0
и АИС «Е-Услуги. Образование»
для муниципальных координаторов
(модуль ДОО)**





Информика

Контингент

Актуальный спрос

Отложенный спрос

ЮФО Краснодарский край Все муниципальные образования

| Общая численность детей на территории субъекта РФ (данные Росстата на 1 января 2019 г.) | Численность детей, охваченных дошкольным образованием | Численность детей, не обеспеченных местом в дошкольных образовательных организациях | Численность детей, поставленных на учет для предоставления места в дошкольных образовательных организациях |
|---|---|---|--|
| от 0 до 8 лет | 571 817 | 3 541 | 123 898 |
| от 0 до 7 лет | 502 971 | 3 517 | 123 737 |
| от 3 до 7 лет | 298 147 | 0 | 24 288 |
| от 0 до 3 лет | 204 824 | 3 517 | 99 449 |

Выберите показатели для формирования отчета

Выберите группу показателей: Контингент

Выберите дату: Актуальные данные

Выберите типы и статус садов: Все типы ДОО, Все статусы

Выберите режим работы и направленность: Все режимы работы, Все типы групп

Выберите возраст ребенка и дату его расчета: от 2 месяцев, до 8 лет, на текущую дату

от 0 до 8 лет от 0 до 3 лет от 1,5 до 3 лет от 3 до 7 лет от 7 лет и старше

Примечание: ежедневно утром – контингент, вечером - актуальный спрос от 3 до 7



Контингент дошкольных групп

1. Дошкольная группа – группа в детском саду – группа в АИС СГО – группа в АИС «Е-Услуги. Образование»:
 - а) тип, учитывая специализацию группы (если есть);
 - в) режим пребывания
2. $5 \leq$ Максимальная наполняемость (все типы групп, кроме семейных) ≤ 49 ;
Фактическая наполняемость (все типы групп, кроме семейных) ≤ 49 ;
 $3 \leq$ Максимальная наполняемость семейных групп;
 $3 \leq$ Фактическая наполняемость семейных групп
3. Название и возрастной диапазон группы
4. Разность между Максимальной и Фактической наполняемостью
5. Количество мест для перевода может быть равно 0 или положительной разности между Максимальной и Фактической (в пользу Максимальной) наполняемости



Название и возрастной диапазон группы

| Название группы | Возраст от | Возраст до | Тип | Режим |
|---------------------|------------|------------|-----------------|-------------|
| №2 подготовительная | 0.2 | 1.0 | Общеразвивающая | Полного дня |
| №1 подготовительная | 0.2 | 1.0 | Комбинированная | Полного дня |
| | | | | |
| | | | | |



Редактирование дошкольных групп в АИС СГО

Управление Планирование **Обучение** Расписание Журнал Отчеты Ресурсы

← Создание и редактирование групп

➕ Добавить ➖ Удалить

| Группа | Профиль | Возрастная категория | Возрастной диапазон | Программа обучения | Тип группы | Специализация группы | Доп. специализация группы | Режим пребывания |
|-----------------------------|---------------------|----------------------|---------------------|---------------------------|-----------------|-------------------------------------|---------------------------|------------------|
| 1 младшая первая младшая | Общеобразовательный | одновозрастная | 2 года - 3 года | Общеразвивающая программа | общеразвивающая | Без ограничений (1 группа здоровья) | | полный день |

Для просмотра и редактирования данных группы необходимо перейти по вкладкам Обучение-Группы и нажать на Профиль, либо Возрастная категория



Контингент дошкольных групп

1. Число мест в компенсирующих и комбинированных группах должно быть приведено в соответствие с СанПиН 2.4.1.3049-13;
2. Площади групп должны быть приведены в соответствие с СанПиН 2.4.1.3049-13;
3. Число воспитанников в группах не должно превышать число мест в более чем 3 раза.



Площади дошкольных групп

| Макс.наполн | Факт.наполн | Разница/разность | Места для перевода | Дети ОВЗ | Площадь |
|-------------|-------------|------------------|--------------------|----------|---------|
| 39 | 39 | 0 | 0 | 0 | 47 |
| 31 | 31 | 0 | 0 | 0 | 47 |
| 36 | 36 | 0 | 0 | 0 | 48 |
| 39 | 39 | 0 | 0 | 1 | 48 |
| 27 | 27 | 0 | 0 | 0 | 47 |



Проверка дошкольных групп и контингента 2020-2021 учебного года

Образование

Отчёты | Справочники | Реестры | Комплектование

Сводная информация по группам

Отчёты > Сводная информация по группам

Отчёт "Сводная информация по группам"

Загрузить



Проверка данных в Информике

КОНТИНГЕНТ:

федеральный проект
**ДОШКОЛЬНОЕ
ОБРАЗОВАНИЕ**

ПОКАЗАТЕЛИ

ОТЧЕТНЫЕ ФОРМЫ

АНАЛИЗ ЗАГРУЗКИ

АУДИТ

МОНИТОРИНГ МЕСТ

ПОДТВЕРЖДЕНИЕ

ЮФО Краснодарский край **город Краснодар**

| | Общая численность детей на территории субъекта РФ (данные Росстата на 1 января 2020 г.) | Численность детей, охваченных дошкольным образованием | Численность детей, не обеспеченных местом в дошкольных образовательных организациях | Численность детей, поставленных на учет для предоставления места в дошкольных образовательных организациях |
|---------------|---|---|---|--|
| от 0 до 8 лет | - | 59 570 | 0 | 43 590 |
| от 0 до 7 лет | - | 59 343 | 0 | 43 539 |
| от 3 до 7 лет | - | 53 294 | 0 | 13 910 |
| от 0 до 3 лет | - | 6 049 | 0 | 29 629 |

Выберите показатели для формирования отчета

Выберите группу показателей: **Контингент**

Выберите дату: **Актуальные данные**

Выберите типы и статус садов: **Все типы ДОО** **Все статусы**

Выберите режим работы и направленность: **Все режимы работы** **Все типы групп**

Выберите возраст ребенка и дату его расчета: **от 2 месяцев** **до 8 лет** **на текущую дату**

от 0 до 8 лет от 0 до 3 лет от 1,5 до 3 лет от 3 до 7 лет от 7 лет и старше



Проверка данных в Информике

КОНТИНГЕНТ групп семейного воспитания – показатель 21

ПОКАЗАТЕЛИ

- ОТЧЕТНЫЕ ФОРМЫ
- АНАЛИЗ ЗАГРУЗКИ
- АУДИТ
- МОНИТОРИНГ МЕСТ
- ПОДТВЕРЖДЕНИЕ
- КОНТАКТНЫЕ ЛИЦА
- ОТЧЁТЫ

| | | | | |
|---------------|---|---------|-------|--------|
| от 3 до 7 лет | 0 | 217 002 | 0 | 20 104 |
| от 0 до 3 лет | 0 | 32 252 | 4 457 | 85 047 |

Выберите показатели для формирования отчета

Выберите группу показателей: **Показатель 21**

Выберите дату: Актуальные данные

Выберите типы и статус садов: Все типы ДОО, Все статусы

Выберите возраст ребенка и дату его расчета: от 2 месяцев, до 8 лет

от 0 до 8 лет от 0 до 3 лет от 1,5 до 3 лет от 3 до 7 лет от 7 лет и старше

Общая численность детей, получающих дошкольное образование в семейных дошкольных группах **Всего: 977 чел.**

Дата расчета возраста детей: на текущую дату
Краснодарский край: 977

| | |
|---------|----|
| 7,5 - 8 | 4 |
| 7 - 7,5 | 10 |



Проверка данных в Информике

КОНТИНГЕНТ групп кратковременного пребывания - показатель 27*

от 3 до 7 лет 0 217 032 0 20 104

от 0 до 3 лет 0 32 252 4 457 85 047

Выберите группу показателей: Все показатели (selected) Показатель 27 (selected)

Выберите дату: Актуальные данные

Выберите типы и статус садов: Все типы ДОО Все статусы

Выберите возраст ребенка и дату его расчета: от 2 месяцев до 8 лет

от 0 до 8 лет от 0 до 3 лет от 1,5 до 3 лет от 3 до 7 лет от 7 лет и старше

Общая численность детей, зачисленных в группы кратковременного пребывания детей ☰ Всего: 7 712 чел.

Дата расчета возраста детей: на текущую дату

Краснодарский край: 7 712

*Примечание: количество воспитанников, **зачисленные в группы**, у которых в АИС СГО – Обучение – Группы – в параметрах группы указан режим: кратковременный



Проверка данных в Информике

КОНТИНГЕНТ, который посещает группы в режиме кратковременного пребывания - **показатель 28***

The screenshot displays the Informika interface with the following elements:

- Sidebar (Left):** Navigation menu with options: ПОКАЗАТЕЛИ (highlighted), ОТЧЕТНЫЕ ФОРМЫ, АНАЛИЗ ЗАГРУЗКИ, АУДИТ, МОНИТОРИНГ МЕСТ, ПОДТВЕРЖДЕНИЕ, КОНТАКТНЫЕ ЛИЦА, ОТЧЁТЫ.
- Main Table:** A table with columns for age groups and numerical values. The first row is for 'от 3 до 7 лет' and the second for 'от 0 до 3 лет'. The values for the second row are 0, 32 252, 4 457, and 85 047.
- Filter Configuration (Right):** A section titled 'Выберите показатели для формирования отчета' with several dropdown menus: 'Все показатели' (set to 'Показатель 28'), 'Актуальные данные', 'Все типы ДОО', 'Все статусы', 'от 2 месяцев', and 'до 8 лет'. Below these are radio buttons for age ranges: 'от 0 до 8 лет' (selected), 'от 0 до 3 лет', 'от 1,5 до 3 лет', 'от 3 до 7 лет', and 'от 7 лет и старше'.
- Summary (Bottom):** A box containing the text: 'Общая численность детей, посещающих ДОО в режиме кратковременного пребывания', 'Дата расчета возраста детей: на текущую дату', and 'Краснодарский край: 8 053'. To the right, it says 'Всего: 8 053 чел.' and shows a small bar chart for the age group '7,5 - 8' with a value of 48.

*Примечание: количество **воспитанников, у которых** в АИС СГО – Управление – Воспитанники – личная карточка ребенка – *Дополнительная информация* – отмечен *Режим пребывания в группе: кратковременного пребывания*



Информика - Контингент

дети с ОВЗ и дети-инвалиды

ОТЧЕТНЫЕ ФОРМЫ

АНАЛИЗ ЗАГРУЗКИ

АУДИТ

ПОДТВЕРЖДЕНИЕ

КОНТАКТНЫЕ ЛИЦА

ОТЧЁТЫ

Выход ↗

Выберите отчет

Месяц

Построить отчет

Мониторинг обеспечения доступности дошкольного образования (сводный)

Мониторинг обеспечения доступности дошкольного образования (сводный) ✓

Мониторинг обеспечения доступности дошкольного образования (городская местность)

Мониторинг обеспечения доступности дошкольного образования (сельская местность)

Мониторинг обеспечения доступности дошкольного образования (аналитика)

Доступность дошкольного образования

Количество детей, желающих сменить дошкольную образовательную организацию

Количество детей, желающих сменить дошкольную образовательную организацию (причины)

Мониторинг численности детей, получающих услуги по дошкольному образованию в группах для детей с ОВЗ

Мониторинг численности детей, получающих услуги по дошкольному образованию в группах для детей с ОВЗ во всех типах ДОО

Общая численность детей с ОВЗ

Общая численность детей с ОВЗ и инвалидов

Количество ДОО по типу собственности



Тип ОВЗ в личной карточке воспитанника (АИС СГО)

Тип ОВЗ должен быть обязательно:

- у всех воспитанников компенсирующих групп
- у нескольких воспитанников комбинированных групп

Выгружаются в Информнику воспитанники с отметками и по умолчанию все воспитанники компенсирующих групп:

Проставляется в личной карточке ребенка АИС СГО:

- Занимает вакантное место с ОВЗ – Да
- Тип ограничения возможностей здоровья (выбор из списка)

Проверка: АИС СГО - Дополнительные отчеты - *Отчет по полю ОВЗ*

Дополнительные отчеты - Отчет по детям-инвалидам
импортирован 20.12.2017



Проверка данных в Информике

СВОБОДНЫЕ МЕСТА

| | | | | |
|---------------|---|---------|-------|--------|
| от 3 до 7 лет | 0 | 217 032 | 0 | 20 104 |
| от 0 до 3 лет | 0 | 32 252 | 4 457 | 85 047 |

Выберите показатели для формирования отчета

Выберите группу показателей: Свободные места

Выберите дату: Актуальные данные

Выберите типы и статус садов: Все типы ДОО, Все статусы


Выберите режим работы и направленность: Все режимы работы, Все типы групп

Выберите возраст ребенка и дату его расчета: от 2 месяцев, до 8 лет, на текущую дату

от 0 до 8 лет от 0 до 3 лет от 1,5 до 3 лет от 3 до 7 лет от 7 лет и старше



Проверка очередников от 3 до 7 лет



федеральный проект
**ДОШКОЛЬНОЕ
ОБРАЗОВАНИЕ**

ПОКАЗАТЕЛИ

ОТЧЕТНЫЕ ФОРМЫ

АНАЛИЗ ЗАГРУЗКИ

АУДИТ

МОНИТОРИНГ МЕСТ

ПОДТВЕРЖДЕНИЕ

ЮФО Краснодарский край город Краснодар

| | Общая численность детей на территории субъекта РФ (данные Росстата на 1 января 2020 г.) | Численность детей, охваченных дошкольным образованием | Численность детей, не обеспеченных местом в дошкольных образовательных организациях | Численность детей, поставленных на учет для предоставления места в дошкольных образовательных организациях |
|---------------|---|---|---|--|
| от 0 до 8 лет | - | 59 570 | 0 | 43 590 |
| от 0 до 7 лет | - | 59 343 | 0 | 43 539 |
| от 3 до 7 лет | - | 53 294 | 0 | 13 910 |
| от 0 до 3 лет | - | 6 049 | 0 | 29 629 |

Выберите показатели для формирования отчета

Выберите группу показателей: Очередь

Выберите дату: Актуальные данные

Выберите типы и статус садов: Все типы ДОО Все статусы

Выберите режим работы и направленность: Все режимы работы Все типы групп

Выберите возраст ребенка и дату его расчета: от 3 лет до 7 лет на текущую дату

от 0 до 8 лет от 0 до 3 лет от 1,5 до 3 лет от 3 до 7 лет от 7 лет и старше



Проверка очередников от 3 до 7 лет - ЕУ

Дошкольники

Реестры > Заявления > Дошкольники

Заявление на перевод Нет

Статус Очередник

Желаемая дата зачисления \geq 01.01.2005 \leq 01.09.2020

Возраст (Ребёнок) \geq 3 л. 0 м. \leq 7 л. 0 м.

Возраст рассчитывается на 31.12.2020

Проверка статусов:
**Очередник,
Распределен,
Распределен
временно**

Дата расчета возраста,
начиная с **01.09.2020** и
последующие дни



Консультационный центр и услуги ранней помощи («Е-Услуги. Образование»)

Заполняются администратором ДОО, сохраняются им (без подтверждения муниципального администратора), в конце месяца перед заморозкой. Данные суммируются за каждый месяц, начиная с 1 января текущего календарного года. Карточка ОО – Редактирование – Данные для расчета показателей:

МАДОУ ЦРР- д/с № 2 г.Славянска-на-Кубани

Реестры > Образовательные организации > Образовательные организации > МАДОУ ЦРР- д/с № 2 г.Славянска-на-

Редактирование

- Организация
- Контактная информация
- Филиалы
- Расчетные счета
- Образовательные программы
- Особенности
- Дошкольные группы
- Классы
- Документы
- Помещения
- Прикрепленные файлы
- Данные для расчета показателей**

Славянска-... Обновить

дошкольное
е «Центр развития
Славянска-на-
азования

б3bd-41c4-bd72-
a89c
PP- д/с № 2 г.Славянска-

Сайт <http://www.dou-...>
Email zolotnichok2@...
Телефон(ы) 8614631560
Факс 0
Адрес 353560, Красно
Славянский (р-
Кубани (г), Ком
6 а

Юридический адрес Совпадает с фактическим
Доп. информация -

Данные для расчета показателей

- Наличие отдельных помещений в здании
- Условия для детей с инвалидностью и ОВЗ
- Сведения о сотрудниках
- Консультационный центр**
- Услуги ранней помощи детям**

Вернуться



Внесение данных в АИС СГО

Прогнозируемое уменьшение контингента в связи с переходом в школу*

| | | | | |
|---------------|---|--------|---|--------|
| от 3 до 7 лет | - | 35 294 | 0 | 15 910 |
| от 0 до 3 лет | - | 6 049 | 0 | 29 629 |

Выберите показатели для формирования отчета

Выберите группу показателей:

Выберите дату:

Выберите типы и статус садов:

Выберите возраст ребенка и дату его расчета:

от 0 до 8 лет от 0 до 3 лет от 1,5 до 3 лет от 3 до 7 лет от 7 лет и старше

*Примечание: АИС СГО - Личная карточка ребенка - Дополнительная информация - **Планирует уйти из ДОО по окончании текущего учебного года в связи с зачислением в 1 класс - Да**



Дубли АИС СГО

Отчеты – Отчеты – Список учащихся-«дублей» - Сформировать:
(образовательные организации)

The screenshot shows the web interface of the AIS SGO system. The header includes the logo of the Ministry of Education and Science of the Krasnodar Territory and the text 'Сетевой Город. Образование' and 'Министерство образования и науки Краснодарского края'. The main navigation bar contains links for 'Управление', 'Пользователи', 'Мероприятия', 'Отчеты', 'Движение', 'Статистика', and 'МСОКО'. The current page is 'Отчеты / Список учащихся-«дублей» (образовательные организации)'. The form contains three fields: 'Управление' (MOIN KK), 'Учебный год' (2020/2021), and 'Период' (22.12.2020 - 22.12.2020). A red box highlights the 'Управление' and 'Учебный год' fields. At the bottom, there are two buttons: 'Сформировать' and 'Сформировать PDF'.

Внимание к процессу создания приказов в АИС СГО на уровне ДОО:
на одного ребенка не может быть несколько приказов с одной датой



Потенциальные дубли АИС «Е-Услуги. Образование»

Отчеты – Отчет по потенциальным дублям – По совпадению серии и номера документа или СНИЛС/По совпадению ФИО:

| № | Фамилия | Имя | Отчество | Дата рождения | Тип документа | Номер и серия документа | Заявление |
|---|---------|------|----------|---------------------|--------------------------|-------------------------|--------------------------------|
| 1 | Иванов | Иван | Иванович | 13.07.2013 00:00:00 | Свидетельство о рождении | IV-АГ 000000 | 03201/33/181018278 - Очередник |
| 2 | Иванов | Иван | Иванович | 13.07.2013 00:00:00 | Свидетельство о рождении | IV-АГ 000000 | 03000/33/1411202295 - Зачислен |

Порядок работы с отчетом:

1. Загрузить отчет;
 2. Выбрать заявления со статусом Очередник (в столбце Заявление);
 3. Проверить персональные данные (в случае, если несколько записей относятся к одному человеку, объединить их в системе).
- * Необходимо очень внимательно проверять персональные данные перед их объединением!



Проверка направленных, но не зачисленных

Реестры – Дошкольники - фильтры в АИС «Е-Услуги. Образование» - **Дата перевода в текущий статус, Статус** (Направлен в ДОО, Направлен на временное место, Оформление документов, Распределен, Распределен временно):

Реестры > Заявления > Дошкольники

Дата перевода в текущий статус \geq 01.01.2005 \leq 31.08.2020

Статус Направлен в ДОО

Выберите фильтр



Карточка сотрудника

Основная информация: ФИО, дата рождения, пол

Дополнительная информация:

| | | | |
|-------------------------------------|-------------------------------|-------------------------------|-------------------------------|
| Дата приема на работу и № приказа | № приказа | Дата приказа | Дата приема |
| | <input type="text"/> | <input type="text" value=""/> | <input type="text" value=""/> |
| Основная должность | Должность | Категория | Дата последней аттестации |
| | Воспитатель | <input type="text" value=""/> | <input type="text" value=""/> |
| Заявка на аттест. по Осн. должности | Дата аттест. | Вторая | |
| | <input type="text" value=""/> | Первая | |
| Дополнительная должность | Должность доп. | Высшая | |
| | <input type="text" value=""/> | Не имеет | |
| Заявка на аттест. по Доп. должности | Дата аттест. | Соответствие | |
| | <input type="text" value=""/> | Категория | |
| | | <input type="text" value=""/> | |



Карточка сотрудника

Дополнительная информация:

| | |
|-----------------------|---|
| Награды | |
| Образование | |
| Категория работника | Основное общее Среднее (полное) общее |
| Подразделение | Начальное профессиональное Среднее профессиональное |
| Наличие ПК дома | Высшее профессиональное Послевузовское профессиональное |
| Декретный отпуск | (*) Высшее (*) Незаконченное высшее (*) Среднее специальное |
| Дата выхода на пенсию | (*) Среднее (*) Неполное среднее |
| Воинский учет | (*) Начальное Высшее педагогическое Среднее педагогическое |

| | |
|---------------------|-----------------------------------|
| Категория работника | |
| Подразделение | Штатный сотрудник Совместитель |
| Наличие ПК дома | По договору |



Карточка сотрудника. Педагогический портфолио

Педагогический портфолио

Образование



Информация не заполнена

Научно-методическая деятельность



Информация не заполнена

Профессиональное научное развитие



Информация не заполнена

Второе высшее, профессиональная переподготовка



Информация не заполнена

Курсы повышения квалификации



Информация не заполнена

Прикрепленные файлы



Информация не заполнена

Результативность образовательной деятельности педагога

Результаты освоения обучающимися образовательных программ по результатам промежуточной аттестации

Доля обучающихся, успевающих на «4» и «5» по результатам промежуточной аттестации, от общей численности обучающихся у учителя

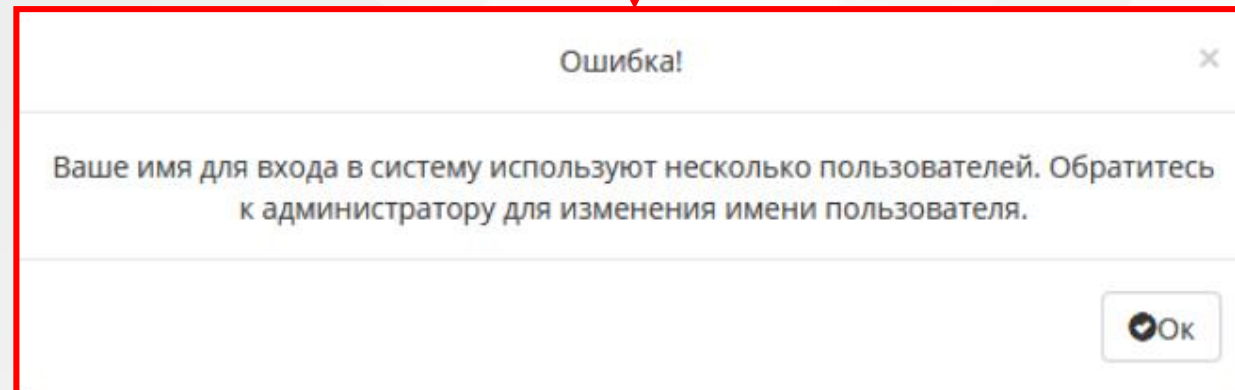


Ошибка при входе в АИС СГО

В каждой ДОО есть по умолчанию пользователь с логином admin – он может не отображаться в сотрудниках

+

Новый сотрудник создает себе логин admin



Сотрудник ДОО может иметь любой логин, кроме admin!



Спасибо за внимание!

ИНСТИТУТ РАЗВИТИЯ ОБРАЗОВАНИЯ КРАСНОДАРСКОГО КРАЯ

Логин
.....
Регистрация
Забыли пароль? **Войти**

Главная » ГЛАВНАЯ

ГЛАВНАЯ
СВЕДЕНИЯ ОБ ОБРАЗОВАТЕЛЬНОЙ ОРГАНИЗАЦИИ
ИНСТИТУТ
НАУЧНО-МЕТОДИЧЕСКАЯ

МедиаВики Краснодарского края
Информационно-образовательная среда ИРО
Конкурс лучших учителей
РСОКО
ПЛАН БЮДЖЕТНЫХ КУРСОВ НА 2020 ГОД
РЕГИСТРАЦИЯ НА КУРСЫ

Контакты:

САЙТ: iro23.ru

ЭЛ.ПОЧТА: iac@kkidppo.ru

ТЕЛ.: 8(861)260-27-54,

8(861)2323971

Направления деятельности

Семинары

Вебинары

Готов к труду и обороне

Штабы воспитательной работы

Инновационная деятельность

Ассоциация педагогов Кубани

Методическая поддержка

Дискуссионная тьюторов

АСУ для образования

Территориальные методические службы

Копилка ИКТ-полезностей

Введение ФГОС

Введение предмета "Астрономия"