



**Контроль внесенной информации и подготовка к
выгрузке данных в ФГИС ДДО
из АИС «Сетевой город. Образование»
версия 5.0
и АИС «Е-Услуги. Образование»
для муниципальных координаторов
(модуль ДОО)**





ФГИС ДДО (Информика)

Контингент

Актуальный спрос

Отложенный спрос

ЮФО Краснодарский край Все муниципальные образования

Общая численность детей на территории субъекта РФ (данные Росстата на 1 января 2020 г.)	Численность детей, охваченных дошкольным образованием	Численность детей, не обеспеченных местом в дошкольных образовательных организациях	Численность детей, поставленных на учет для предоставления места в дошкольных образовательных организациях
от 0 до 8 лет	0	0	113 720
от 0 до 7 лет	0	0	113 586
от 3 до 7 лет	0	0	24 979
от 0 до 3 лет	0	0	88 607

Выберите показатели для формирования отчета

Выберите группу показателей	Контингент		
Выберите дату	Актуальные данные		
Выберите типы и статус садов	Все типы ДОО	Все статусы	
Выберите режим работы и направленность	Все режимы работы	Все типы групп	
Выберите возраст ребенка и дату его расчета	от 2 месяцев	до 8 лет	на текущую дату
<input checked="" type="radio"/> от 0 до 8 лет <input type="radio"/> от 0 до 3 лет <input type="radio"/> от 1,5 до 3 лет <input type="radio"/> от 3 до 7 лет <input type="radio"/> от 7 лет и старше			

Примечание: ежедневно утром – контингент, вечером - актуальный спрос от 3 до 7



Контингент дошкольных групп

1. Дошкольная группа – группа в детском саду – группа в АИС СГО – группа в АИС «Е-Услуги. Образование»:
 - а) тип, учитывая специализацию группы (если есть);
 - в) режим пребывания
2. $5 \leq$ Максимальная наполняемость (все типы групп, кроме семейных) ≤ 49 ;
Фактическая наполняемость (все типы групп, кроме семейных) ≤ 49 ;
 $3 \leq$ Максимальная наполняемость семейных групп;
 $3 \leq$ Фактическая наполняемость семейных групп
3. Название и возрастной диапазон группы
4. Разность между Максимальной и Фактической наполняемостью
5. Количество мест для перевода может быть равно 0 или положительной разности между Максимальной и Фактической (в пользу Максимальной) наполняемости



Редактирование дошкольных групп в АИС СГО

Управление Планирование **Обучение** Расписание Журнал Отчеты Ресурсы

← Создание и редактирование групп

➕ Добавить ➖ Удалить

Группа	Профиль	Возрастная категория	Возрастной диапазон	Программа обучения	Тип группы	Специализация группы	Доп. специализация группы	Режим пребывания
1 младшая первая младшая	Общеобразовательный	одновозрастная	2 года - 3 года	Общеразвивающая программа	общеразвивающая	Без ограничений (1 группа здоровья)		полный день

Для просмотра и редактирования данных группы необходимо перейти по вкладкам Обучение-Группы и нажать на Профиль, либо Возрастная категория



Контингент дошкольных групп

1. Число мест в компенсирующих и комбинированных группах должно быть приведено в соответствие с СанПиН 2.4.1.3049-13;
2. Площади групп должны быть приведены в соответствие с СанПиН 2.4.1.3049-13;
3. Число воспитанников в группах не должно превышать количество мест более чем в 3 раза.



Контингент дошкольных групп





Проверка дошкольных групп и контингента 2020-2021 учебного года

Образование

Отчёты | Справочники | Реестры | Комплектование

Сводная информация по группам

Отчёты > Сводная информация по группам

Отчёт "Сводная информация по группам"


Загрузить

- Сводная информация по группам
- Сводная информация по ДОО
- Сводная информация по зданиям ДОО



Проверка данных в ФГИС ДДО (Информика)

КОНТИНГЕНТ:



ФГИС ДДО

- ПОКАЗАТЕЛИ**
- ОТЧЕТНЫЕ ФОРМЫ
- АНАЛИЗ ЗАГРУЗКИ
- АУДИТ
- МОНИТОРИНГ МЕСТ
- ПОДТВЕРЖДЕНИЕ
- КОНТАКТНЫЕ ЛИЦА

ЮФО Краснодарский край город Краснодар

	Общая численность детей на территории субъекта РФ (данные Росстата на 1 января 2020 г.)	Численность детей, охваченных дошкольным образованием	Численность детей, не обеспеченных местом в дошкольных образовательных организациях	Численность детей, поставленных на учет для предоставления места в дошкольных образовательных организациях
от 0 до 8 лет	-	65 520	0	42 730
от 0 до 7 лет	-	61 387	0	42 705
от 3 до 7 лет	-	56 856	0	12 795
от 0 до 3 лет	-	4 531	0	29 910

Выберите показатели для формирования отчета

Выберите группу показателей: **Контингент**

Выберите дату: **Актуальные данные**

Выберите типы и статус садов: **Все типы ДОО** **Все статусы**

Выберите режим работы и направленность: **Все режимы работы** **Все типы групп**

Выберите возраст ребенка и дату его расчета: **от 2 месяцев** **до 8 лет** **на текущую дату**

от 0 до 8 лет от 0 до 3 лет от 1,5 до 3 лет от 3 до 7 лет от 7 лет и старше



Проверка данных в ФГИС ДДО (Информика)

КОНТИНГЕНТ групп семейного воспитания – показатель 21

- ПОКАЗАТЕЛИ**
- ОТЧЕТНЫЕ ФОРМЫ
- АНАЛИЗ ЗАГРУЗКИ
- АУДИТ
- МОНИТОРИНГ МЕСТ
- ПОДТВЕРЖДЕНИЕ
- КОНТАКТНЫЕ ЛИЦА
- КАРТА ДОО
- ОТЧЁТЫ

от 3 до 7 лет	0	229 826	0	24 979
от 0 до 3 лет	0	24 757	0	88 607

Выберите показатели для формирования отчета

Выберите группу показателей: Показатель 21

Выберите дату: Актуальные данные

Выберите типы и статус садов: Все типы ДОО, Все статусы

Выберите возраст ребенка и дату его расчета: от 2 месяцев, до 8 лет

от 0 до 8 лет от 0 до 3 лет от 1,5 до 3 лет от 3 до 7 лет от 7 лет и старше

Общая численность детей, получающих дошкольное образование в семейных дошкольных группах
Дата расчета возраста детей: на текущую дату
Краснодарский край: 1 027

Всего: 1 027 чел.

7,5 - 8 12



Проверка данных в ФГИС ДДО (Информика)

КОНТИНГЕНТ групп кратковременного пребывания - **показатель 27***

Группа	от 3 до 7 лет	от 0 до 3 лет
ПОКАЗАТЕЛИ	0	0
ОТЧЕТНЫЕ ФОРМЫ	229 826	24 757
АНАЛИЗ ЗАГРУЗКИ	0	0
АУДИТ	24 979	88 607
МОНИТОРИНГ МЕСТ		
ПОДТВЕРЖДЕНИЕ		
КОНТАКТНЫЕ ЛИЦА		
КАРТА ДОО		
ОТЧЁТЫ		

Выберите показатели для формирования отчета

Выберите группу показателей: Все показатели | **Показатель 27**

Выберите дату: Актуальные данные

Выберите типы и статус садов: Все типы ДОО | Все статусы

Выберите возраст ребенка и дату его расчета: от 2 месяцев | до 8 лет

от 0 до 8 лет от 0 до 3 лет от 1,5 до 3 лет от 3 до 7 лет от 7 лет и старше

Общая численность детей, зачисленных в группы кратковременного пребывания детей
Дата расчета возраста детей: на текущую дату
Краснодарский край: 10 178

Всего: 10 178 чел.

7,5 - 8 | 108

*Примечание: количество воспитанников, **зачисленные в группы**, у которых в АИС СГО – Обучение – Группы – в параметрах группы указан режим: кратковременный



Проверка данных в ФГИС ДДО (Информика)

КОНТИНГЕНТ, который посещает группы в режиме кратковременного пребывания - **показатель 28***

Возрастная группа	Показатель 28	Показатель 29	Показатель 30	Показатель 31
от 3 до 7 лет	0	229 826	0	24 979
от 0 до 3 лет	0	24 757	0	88 607

Выберите показатели для формирования отчета

Выберите группу показателей: Все показатели | **Показатель 28**

Выберите дату: Актуальные данные

Выберите типы и статус садов: Все типы ДОО | Все статусы

Выберите возраст ребенка и дату его расчета: от 2 месяцев | до 8 лет

от 0 до 8 лет от 0 до 3 лет от 1,5 до 3 лет от 3 до 7 лет от 7 лет и старше

Общая численность детей, посещающих ДОО в режиме кратковременного пребывания
Дата расчета возраста детей: на текущую дату
Краснодарский край: 10 289

Всего: 10 289 чел.

*Примечание: количество **воспитанников, у которых** в АИС СГО – Управление – Воспитанники – личная карточка ребенка – *Дополнительная информация* – отмечен *Режим пребывания в группе: кратковременного пребывания*



ФГИС ДДО (Информика) - Контингент

дети с ОВЗ и дети-инвалиды

ОТЧЕТНЫЕ ФОРМЫ

от 0 до 3 лет 0 24 757 0

Выберите отчет: Доступность дошкольного образования

Месяц: Доступность дошкольного образования ✓

Построить отчет

- Мониторинг обеспечения доступности дошкольного образования (сводный)
- Мониторинг обеспечения доступности дошкольного образования (городская местность)
- Мониторинг обеспечения доступности дошкольного образования (сельская местность)
- Мониторинг обеспечения доступности дошкольного образования (аналитика)
- Количество детей, желающих сменить дошкольную образовательную организацию
- Количество детей, желающих сменить дошкольную образовательную организацию (причины)
- Мониторинг численности детей, получающих услуги по дошкольному образованию в группах для детей с ОВЗ
- Мониторинг численности детей, получающих услуги по дошкольному образованию в группах для детей с ОВЗ во всех типах ДОО
- Общая численность детей с ОВЗ**
- Общая численность детей с ОВЗ и инвалидов**
- Количество ДОО по типу собственности



Тип ОВЗ в личной карточке воспитанника (АИС СГО)

Тип ОВЗ должен быть обязательно:

- у всех воспитанников компенсирующих групп
- у нескольких воспитанников комбинированных групп

Выгружаются в Информику воспитанники с отметками и по умолчанию все воспитанники компенсирующих групп:

Проставляется в личной карточке ребенка АИС СГО:

- Занимает вакантное место с ОВЗ – Да
- Тип ограничения возможностей здоровья (выбор из списка)

Проверка: АИС СГО - Дополнительные отчеты - *Отчет по полю ОВЗ*

Дополнительные отчеты - Отчет по детям-инвалидам
импортирован 20.12.2017



Проверка данных в ФГИС ДДО (Информика)

СВОБОДНЫЕ МЕСТА

ПОКАЗАТЕЛИ	от 3 до 7 лет	0	229 826	0	24 979
ОТЧЕТНЫЕ ФОРМЫ	от 0 до 3 лет	0	24 757	0	88 607


Выберите показатели для формирования отчета

Выберите группу показателей	Свободные места		
Выберите дату	Актуальные данные		
Выберите типы и статус садов	Все типы ДОО	Все статусы	
Выберите режим работы и направленность	Все режимы работы	Все типы групп	
Выберите возраст ребенка и дату его расчета	от 2 месяцев	до 8 лет	на текущую дату

от 0 до 8 лет от 0 до 3 лет от 1,5 до 3 лет от 3 до 7 лет от 7 лет и старше



Проверка очередников от 3 до 7 лет



ФГИС ДДО

- ПОКАЗАТЕЛИ
- ОТЧЕТНЫЕ ФОРМЫ
- АНАЛИЗ ЗАГРУЗКИ
- АУДИТ
- МОНИТОРИНГ МЕСТ
- ПОДТВЕРЖДЕНИЕ
- КОНТАКТНЫЕ ЛИЦА

ЮФО Краснодарский край город Краснодар

	Общая численность детей на территории субъекта РФ (данные Росстата на 1 января 2020 г.)	Численность детей, охваченных дошкольным образованием	Численность детей, не обеспеченных местом в дошкольных образовательных организациях	Численность детей, поставленных на учет для предоставления места в дошкольных образовательных организациях
от 0 до 8 лет	-	65 520	0	42 730
от 0 до 7 лет	-	61 387	0	42 705
от 3 до 7 лет	-	56 856	0	12 795
от 0 до 3 лет	-	4 531	0	29 910

Выберите показатели для формирования отчета

Выберите группу показателей:

Выберите дату:

Выберите типы и статус садов:

Выберите режим работы и направленность:

Выберите возраст ребенка и дату его расчета:

от 0 до 8 лет от 0 до 3 лет от 1,5 до 3 лет от 3 до 7 лет от 7 лет и старше



Проверка очередников от 3 до 7 лет - ЕУ

Дошкольники

Реестры > Заявления > Дошкольники

Заявление на перевод	Нет	✕
Статус	Очередник	✕
Желаемая дата зачисления	\geq 01.01.2005 <input type="checkbox"/> \leq 01.09.2020 <input type="checkbox"/>	✕
Возраст (Ребёнок)	\geq 3 л. 0 м. <input type="checkbox"/>	✕
	\leq 7 л. 0 м. <input type="checkbox"/>	
Возраст рассчитывается на	01.04.2021	

Проверка статусов:
***Очередник,
Распределен,
Распределен
временно***

Дата расчета возраста,
начиная с ***01.09.2020*** и
последующие дни



Дубли АИС СГО

Отчеты – Отчеты – Список учащихся-«дублей» - Сформировать:
(образовательные организации)

The screenshot shows the IPTeX web interface for the Ministry of Education and Science of the Krasnodar Krai. The page title is "Отчеты / Список учащихся-«дублей» (образовательные организации)". The interface includes a navigation menu with items: Управление, Пользователи, Мероприятия, Отчеты, Движение, Статистика, МСОКО. The main content area contains three filter fields: "Управление" (Management) with a dropdown menu showing "МОиН КК"; "Учебный год" (School year) with a dropdown menu showing "2020/2021"; and "Период" (Period) with two date input fields, both showing "26.03.2021". Below the filters are two buttons: "Сформировать" (Generate) and "Сформировать PDF" (Generate PDF). A red rectangular box highlights the "Управление", "Учебный год", and "Период" filter fields.

Внимание к процессу создания приказов в АИС СГО на уровне ДОО:
на одного ребенка не может быть несколько приказов с одной датой



Потенциальные дубли АИС «Е-Услуги. Образование»

Отчеты – Отчет по потенциальным дублям – По совпадению серии и номера документа или СНИЛС/По совпадению ФИО:

№	Фамилия	Имя	Отчество	Дата рождения	Тип документа	Номер и серия документа	Заявление
1	Иванов	Иван	Иванович	13.07.2013 00:00:00	Свидетельство о рождении	IV-АГ 000000	03201/33/181018278 - Очередник
2	Иванов	Иван	Иванович	13.07.2013 00:00:00	Свидетельство о рождении	IV-АГ 000000	03000/33/1411202295 - Зачислен

Порядок работы с отчетом:

1. Загрузить отчет;
2. Выбрать заявления со статусом Очередник (в столбце Заявление);
3. Проверить персональные данные (в случае, если несколько записей относятся к одному человеку, т.е. у записей совпадают ФИО, дата рождения, тип, номер и серия, дата выдачи документа, то объединить их в системе).

* Необходимо очень внимательно проверять персональные данные перед их объединением!



Карточка сотрудника

Основная информация: ФИО, дата рождения, пол

Дополнительная информация:

Дата приема на работу и № приказа	№ приказа	Дата приказа	Дата приема
	<input type="text"/>	<input type="text" value=""/>	<input type="text" value=""/>
Основная должность	Должность	Категория	Дата последней аттестации
	Воспитатель	<input type="text" value=""/>	<input type="text" value=""/>
Заявка на аттест. по Осн. должности	Дата аттест.	Вторая	
	<input type="text" value=""/>	Первая	
Дополнительная должность	Должность доп.	Высшая	
	<input type="text" value=""/>	Не имеет	
Заявка на аттест. по Доп. должности	Дата аттест.	Соответствие	
	<input type="text" value=""/>	Категория	
		<input type="text" value=""/>	



Карточка сотрудника

Дополнительная информация:

Награды	
Образование	
Категория работника	Основное общее Среднее (полное) общее
Подразделение	Начальное профессиональное Среднее профессиональное
Наличие ПК дома	Высшее профессиональное Послевузовское профессиональное
Декретный отпуск	(*) Высшее (*) Незаконченное высшее (*) Среднее специальное
Дата выхода на пенсию	(*) Среднее (*) Неполное среднее
Воинский учет	(*) Начальное Высшее педагогическое Среднее педагогическое

Категория работника	
Подразделение	Штатный сотрудник Совместитель
Наличие ПК дома	По договору



Карточка сотрудника. Педагогический портфолио

Педагогический портфолио

Образование



Информация не заполнена

Научно-методическая деятельность



Информация не заполнена

Профессиональное научное развитие



Информация не заполнена

Второе высшее, профессиональная переподготовка



Информация не заполнена

Курсы повышения квалификации



Информация не заполнена

Прикрепленные файлы



Информация не заполнена

Результативность образовательной деятельности педагога

Результаты освоения обучающимися образовательных программ по результатам промежуточной аттестации

Доля обучающихся, успевающих на «4» и «5» по результатам промежуточной аттестации, от общей численности обучающихся у учителя

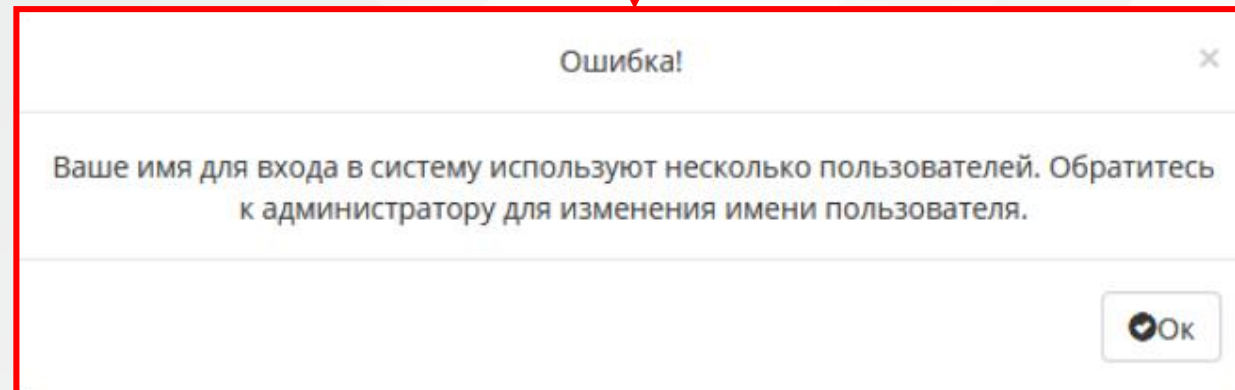


Ошибка при входе в АИС СГО

В каждой ДОО есть по умолчанию пользователь с логином admin – он может не отображаться в сотрудниках

+

Новый сотрудник создает себе логин admin



Сотрудник ДОО может иметь любой логин, кроме admin!



Спасибо за внимание!

ИНСТИТУТ РАЗВИТИЯ ОБРАЗОВАНИЯ КРАСНОДАРСКОГО КРАЯ

Логин
.....
Регистрация
Забыли пароль? **Войти**

Главная » ГЛАВНАЯ

- ГЛАВНАЯ
- НОВОСТИ
- СВЕДЕНИЯ ОБ ОБРАЗОВАТЕЛЬНОЙ ОРГАНИЗАЦИИ
- ИНСТИТУТ

MediaWiki Кrasnodarского края

Информационно-образовательная среда ИРО

РСОКО

Государственное задание по реализации ДПП ПК

План работы на 2021 год

Регистрация на ДПП повышения квалификации

Контакты:

САЙТ: iro23.ru

ЭЛ.ПОЧТА: ias@kkidppo.ru

ТЕЛ.: 8(861)260-27-54

<u>Записи вебинаров</u>	В помощь тьюторам
Специалистам ШВР	<u>АСУ для образования</u>
Федеральная инновационная площадка	Копилка ИКТ-полезностей
Инновационная деятельность	В помощь учителю Астрономии
Ассоциация педагогов Кубани	Конкурсы
Электронная школа	Проекты