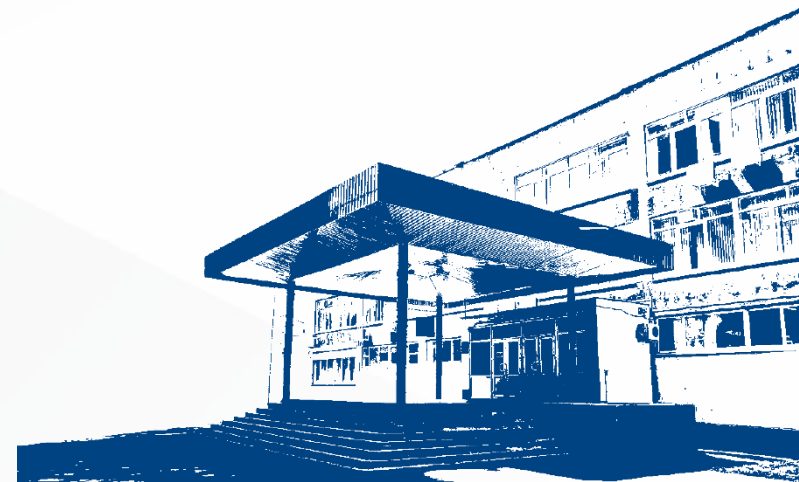




**Контроль внесенной информации и подготовка к
выгрузке данных в ФГИС ДДО
из АИС «Сетевой город. Образование»
и АИС «Е-Услуги. Образование»
для муниципальных координаторов
(модуль ДОО)**





ФГИС ДДО (Информика)

Контингент

Актуальный спрос

Отложенный спрос

ЮФО Краснодарский край Все муниципальные образования

Общая численность детей на территории субъекта РФ (данные Росстата на 1 января 2020 г.)	Численность детей, охваченных дошкольным образованием	Численность детей, не обеспеченных местом в дошкольных образовательных организациях	Численность детей, поставленных на учет для предоставления места в дошкольных образовательных организациях
от 0 до 8 лет	0	0	113 720
от 0 до 7 лет	0	0	113 586
от 3 до 7 лет	0	0	24 979
от 0 до 3 лет	0	0	88 607

Выберите показатели для формирования отчета

Выберите группу показателей	Контингент		
Выберите дату	Актуальные данные		
Выберите типы и статус садов	Все типы ДОО	Все статусы	
Выберите режим работы и направленность	Все режимы работы	Все типы групп	
Выберите возраст ребенка и дату его расчета	от 2 месяцев	до 8 лет	на текущую дату

от 0 до 8 лет от 0 до 3 лет от 1,5 до 3 лет от 3 до 7 лет от 7 лет и старше

Примечание: ежедневно утром – контингент, вечером - актуальный спрос



Контингент дошкольных групп

1. Дошкольная группа – группа в детском саду – группа в АИС СГО – группа в АИС «Е-Услуги. Образование»:
 - а) тип, учитывая специализацию группы (если есть);
 - в) режим пребывания
2. $5 \leq$ Максимальная наполняемость (все типы групп, кроме семейных) ≤ 49 ;
Фактическая наполняемость (все типы групп, кроме семейных) ≤ 49 ;
 $3 \leq$ Максимальная наполняемость семейных групп;
 $3 \leq$ Фактическая наполняемость семейных групп
3. Название и возрастной диапазон группы
4. Разность между Максимальной и Фактической наполняемостью
5. Количество мест для перевода может быть равно 0 или положительной разности между Максимальной и Фактической (в пользу Максимальной) наполняемости



Редактирование дошкольных групп в АИС СГО

Группа	Профиль	Возрастная категория	Возрастной диапазон	Программа обучения	Тип группы	Специализация группы	Доп. специализация группы	Режим пребывания
1 младшая первая младшая	Общеобразовательный	одновозрастная	2 года - 3 года	Общеразвивающая программа	общеразвивающая	Без ограничений (1 группа здоровья)		полный день

Для просмотра и редактирования данных группы необходимо перейти по вкладкам Обучение-Группы и нажать на Профиль, либо Возрастная категория



Дошкольные группы

1. Число мест в компенсирующих и комбинированных группах должно быть приведено в соответствие с СанПиН 2.4.3648-20;
2. Разница между столбцами максимальная и фактическая наполняемость не должна превышать 2;
3. Число мест в группах (максимальная наполняемость) и площади групп должны соответствовать друг другу. Для направленности дошкольной группы «Общеразвивающая», «Оздоровительная», «Для детей раннего возраста», «Присмотр и уход», «Семейные дошкольные группы» отношение площади дошкольной группы к максимальной наполняемости дошкольной группы должно быть **не меньше 1,5 и не больше 3.**



Дошкольные группы





Дошкольные группы

Наименование	Максимальная наполня	Фактическая наполняемо	Переполнение
Ленинградский муниципальный рай	10	23	2,3
Новопокровский муниципальный ра	15	48	3,2
Северский муниципальный район	17	40	2,352941176
город Новороссийск	5	15	3
город-курорт Геленджик	5	13	2,6
город-курорт Геленджик	5	11	2,2
город-курорт Геленджик	10	27	2,7



Дошкольные группы

Муниципалитет	Направленность	Максимальная наполняемость	Площадь	Несоответствие
Крыловский муниципальный район	Общеразвивающая	31	34	1,096774194
Крыловский муниципальный район	Общеразвивающая	31	32	1,032258065
Новокубанский муниципальный рай	Общеразвивающая	20	27	1,35
Новопокровский муниципальный ра	Общеразвивающая	40	41	1,025
Новопокровский муниципальный ра	Общеразвивающая	45	44	0,977777778
Новопокровский муниципальный ра	Общеразвивающая	45	51	1,133333333
Новопокровский муниципальный ра	Присмотр и уход	49	66	1,346938776
Северский муниципальный район	Общеразвивающая	36	40	1,111111111
Северский муниципальный район	Общеразвивающая	41	38	0,926829268
Успенский муниципальный район	Общеразвивающая	24	34	1,416666667
Усть-Лабинский муниципальный рай	Общеразвивающая	38	48	1,263157895
Усть-Лабинский муниципальный рай	Общеразвивающая	39	54	1,384615385
город Краснодар	Общеразвивающая	10	12	1,2
город Краснодар	Общеразвивающая	10	12	1,2



Завышенная площадь дошкольных групп

Муниципалитет	Направленность	Максимальная наполняемость	Фактическая наполняемость	Площадь
Белореченский муниципальный район	Общеразвивающая	23	23	162
Мостовский муниципальный район	Общеразвивающая	5	5	182
Тбилисский муниципальный район	Общеразвивающая	35	32	196
Успенский муниципальный район	Общеразвивающая	20	22	171
город-курорт Сочи	Общеразвивающая	31	31	163
город-курорт Сочи	Общеразвивающая	31	31	162
город-курорт Сочи	Общеразвивающая	37	37	161
город-курорт Сочи	Общеразвивающая	23	23	155



Проверка очередников

	ЮФО	Краснодарский край	Все муниципальные образования	
				Общая численность детей на территории субъекта РФ (данные Росстата на 1 января 2020 г.)
от 0 до 8 лет	0	246 083	0	108 759
от 0 до 7 лет	0	237 662	0	108 592
от 3 до 7 лет	0	205 698	0	28 898
от 0 до 3 лет	0	31 964	0	79 694



Проверка очередников от 3 до 7 лет

Дошкольники

Реестры > Заявления > Дошкольники

Заявление на перевод Нет

Статус Очередник

Желаемая дата зачисления \geq 01.01.2005 \leq 01.09.2021

Возраст (Ребёнок) \geq 0 л. 0 м.

\leq 7 л. 0 м.

Возраст рассчитывается на 01.12.2021

Проверка статусов:
***Очередник,
Распределен,
Распределен временно***

Дата расчета возраста,
начиная с ***01.09.2021*** и
последующие дни



Проверка очередников до 1 года

Проверка статусов:
Очередник,
Распределен,
Распределен временно

Дата расчета возраста,
начиная с **01.09.2021** и
последующие дни

Дошкольники

Реестры > Заявления > Дошкольники

Заявление на перевод	Нет	x
Статус	Очередник	x
Желаемая дата зачисления	\geq 01.01.2005 <input type="checkbox"/> \leq 01.09.2021 <input type="checkbox"/>	x
Возраст (Ребёнок)	\geq 0 л. 0 М. <input type="checkbox"/>	x
	\leq 1 г. 0 М. <input type="checkbox"/>	
Возраст рассчитывается на	01.12.2021	



Проверка очередников старше 7 лет

- 1) Очередник; 2) Распределен;
- 3) Распределен временно;
- 4) Направлен; 5) Направлен на временное зачисление;
- 6) Оформление документов.

Дата расчета возраста, начиная с **01.09.2021** и **последующие дни**

Дошкольники

Реестры > Заявления > Дошкольники

Заявление на перевод	Нет	<input type="checkbox"/>				
Статус	Очередник	<input type="checkbox"/>				
Желаемая дата зачисления	<input type="checkbox"/> ≥ 01.09.2021	<input type="checkbox"/> ≤ 01.09.2030	<input type="checkbox"/>			
Возраст (Ребёнок)	≥ 7	л.	0	м.	<input type="checkbox"/>	<input type="checkbox"/>
	≤ 100	л.	0	м.	<input type="checkbox"/>	<input type="checkbox"/>
Возраст рассчитывается на	01.12.2021					



Проверка данных в ФГИС ДДО

КОНТИНГЕНТ групп семейного воспитания – показатель 21

ПОКАЗАТЕЛИ

- ОТЧЕТНЫЕ ФОРМЫ
- АНАЛИЗ ЗАГРУЗКИ
- АУДИТ
- МОНИТОРИНГ МЕСТ
- ПОДТВЕРЖДЕНИЕ
- КОНТАКТНЫЕ ЛИЦА
- КАРТА ДОО
- ОТЧЁТЫ

от 3 до 7 лет	0	205 698	0	28 898
от 0 до 3 лет	0	31 964	0	79 694

Выберите показатели для формирования отчета

Выберите группу показателей: **Показатель 21**

Выберите дату: Актуальные данные

Выберите типы и статус садов: Все типы ДОО, Все статусы

Выберите возраст ребенка и дату его расчета: от 2 месяцев, до 8 лет

от 0 до 8 лет от 0 до 3 лет от 1,5 до 3 лет от 3 до 7 лет от 7 лет и старше

Общая численность детей, получающих дошкольное образование в семейных дошкольных группах
Дата расчета возраста детей: на текущую дату
Краснодарский край: 921

Всего: 921 чел.

7,5 - 8 | 40



Проверка данных в ФГИС ДДО

КОНТИНГЕНТ групп кратковременного пребывания - показатель 27*

от 0 до 1 лет	0	207 002	0	100 002
от 3 до 7 лет	0	205 698	0	28 898
от 0 до 3 лет	0	31 964	0	79 694

Выберите показатели для формирования отчета

Выберите группу показателей: Показатель 27

Выберите дату: Актуальные данные

Выберите типы и статус садов: Все типы ДОО, Все статусы

Выберите возраст ребенка и дату его расчета: от 2 месяцев, до 8 лет

от 0 до 8 лет от 0 до 3 лет от 1,5 до 3 лет от 3 до 7 лет от 7 лет и старше

Общая численность детей, зачисленных в группы кратковременного пребывания детей
Дата расчета возраста детей: на текущую дату
Краснодарский край: 7 514

Всего: 7 514 чел.

7,5 - 8 133

*Примечание: количество воспитанников, **зачисленные в группы**, у которых в АИС СГО – Обучение – Группы – в параметрах группы указан режим: кратковременный



Проверка данных в ФГИС ДДО

КОНТИНГЕНТ, который посещает группы в режиме кратковременного пребывания - **показатель 28***

ПОКАЗАТЕЛИ	от 3 до 7 лет	0	205 698	0	28 898
ОТЧЕТНЫЕ ФОРМЫ	от 0 до 3 лет	0	31 964	0	79 694

Выберите показатели для формирования отчета

Выберите группу показателей: Все показатели | **Показатель 28**

Выберите дату: Актуальные данные

Выберите типы и статус садов: Все типы ДОО | Все статусы

Выберите возраст ребенка и дату его расчета: от 2 месяцев | до 8 лет

от 0 до 8 лет от 0 до 3 лет от 1,5 до 3 лет от 3 до 7 лет от 7 лет и старше

Общая численность детей, посещающих ДОО в режиме кратковременного пребывания Всего: 7 747 чел.

Дата расчета возраста детей: на текущую дату

Краснодарский край: 7 747

7,5 - 8 | 136

*Примечание: количество **воспитанников, у которых в АИС СГО – Управление – Воспитанники – личная карточка ребенка – Дополнительная информация – отмечен Режим пребывания в группе: кратковременного пребывания**



Проверка данных в ФГИС ДДО

КОНТИНГЕНТ детей с ОВЗ и детей-инвалидов

от 0 до 3 лет

от 0 до 3 лет	0	35 628	557	102
---------------	---	--------	-----	-----

Выберите отчет

Месяц

Построить отчет

- Мониторинг обеспечения доступности дошкольного образования (сводный)
- Мониторинг обеспечения доступности дошкольного образования (сводный) ✓
- Мониторинг обеспечения доступности дошкольного образования (городская местность)
- Мониторинг обеспечения доступности дошкольного образования (сельская местность)
- Мониторинг обеспечения доступности дошкольного образования (аналитика)
- Доступность дошкольного образования
- Количество детей, желающих сменить дошкольную образовательную организацию
- Количество детей, желающих сменить дошкольную образовательную организацию (причины)
- Мониторинг численности детей, получающих услуги по дошкольному образованию в группах для детей с ОВЗ
- Мониторинг численности детей, получающих услуги по дошкольному образованию в группах для детей с ОВЗ во всех типах ДОО
- Общая численность детей с ОВЗ
- Общая численность детей с ОВЗ и инвалидов

Выход

Тип ОВЗ должен быть обязательно:

- у всех воспитанников компенсирующих групп
- у нескольких воспитанников комбинированных групп



Тип ОВЗ в личной карточке воспитанника (АИС СГО)

Тип ОВЗ должен быть обязательно:

- у всех воспитанников компенсирующих групп
- у нескольких воспитанников комбинированных групп

Выгружаются в Информику воспитанники с отметками и по умолчанию все воспитанники компенсирующих групп:

Проставляется в личной карточке ребенка АИС СГО:

- Занимает вакантное место с ОВЗ – Да
- Тип ограничения возможностей здоровья (выбор из списка)

Проверка: АИС СГО - Дополнительные отчеты - *Отчет по полю ОВЗ*



Проверка данных в ФГИС ДДО

СВОБОДНЫЕ МЕСТА

ПОКАЗАТЕЛИ	от 3 до 7 лет	0	219 421	0	32 347
ОТЧЕТНЫЕ ФОРМЫ	от 0 до 3 лет	0	35 628	557	102 129

Выберите показатели для формирования отчета

Выберите группу показателей	Свободные места		
Выберите дату	Актуальные данные		
Выберите типы и статус садов	Все типы ДОО	Все статусы	
Выберите режим работы и направленность	Все режимы работы	Все типы групп	
Выберите возраст ребенка и дату его расчета	от 2 месяцев	до 8 лет	на текущую дату

от 0 до 8 лет от 0 до 3 лет от 1,5 до 3 лет от 3 до 7 лет от 7 лет и старше



Внесение данных в АИС СГО

Прогнозируемое уменьшение контингента в связи с переходом в школу*

от 3 до 7 лет	-	35 294	0	15 910
от 0 до 3 лет	-	6 049	0	29 629

Выберите показатели для формирования отчета

Выберите группу показателей:

Выберите дату:

Выберите типы и статус садов:

Выберите возраст ребенка и дату его расчета:

от 0 до 8 лет от 0 до 3 лет от 1,5 до 3 лет от 3 до 7 лет от 7 лет и старше

*Примечание: АИС СГО - Личная карточка ребенка - Дополнительная информация - **Планирует уйти из ДОО по окончании текущего учебного года в связи с зачислением в 1 класс - Да**



Проверка данных в ФГИС ДДО

ПРОВЕРКА дошкольных групп и контингента в течение дня

The screenshot displays the FGIS DDO web interface. At the top, the word "Образование" (Education) is visible. A navigation bar contains four main sections: "Отчёты" (Reports), "Справочники" (Reference), "Реестры" (Registers), and "Комплектование" (Enrollment). The "Отчёты" section is highlighted with a red box. Below the navigation bar, the main content area is titled "Сводная информация по группам" (Summary information by groups). A breadcrumb trail shows "Отчёты > Сводная информация по группам". In the left sidebar, the menu item "Сводная информация по группам" is also highlighted with a red box. Below the main title, there is a section for "Отчёт 'Сводная информация по группам'" (Report 'Summary information by groups') with a "Загрузить" (Load) button. Red arrows point from the highlighted menu item to the main title and from the "Загрузить" button to the left.



Консультационный центр и услуги ранней помощи («Е-Услуги. Образование»)

Заполняются администратором ДОО, сохраняются им (без подтверждения муниципального администратора), в конце месяца перед заморозкой. Данные суммируются за каждый месяц, начиная с 1 января текущего календарного года. Карточка ОО – Редактирование – Данные для расчета показателей:

МАДОУ ЦРР- д/с № 2 г.Славянска-на-Кубани

Реестры > Образовательные организации > Образовательные организации > МАДОУ ЦРР- д/с № 2 г.Славянска-на-

Редактирование

- Организация
- Контактная информация
- Филиалы
- Расчетные счета
- Образовательные программы
- Особенности
- Дошкольные группы
- Классы
- Документы
- Помещения
- Прикрепленные файлы
- Данные для расчета показателей**

Славянска-... Обновить

дошкольное
е «Центр развития
Славянска-на-
азования

Сайт <http://www.dou-...>
Email zolotnichok2@...
Телефон(ы) 8614631560
Факс 0
Адрес 353560, Красно
Славянский (р-
Кубани (г), Ком
6 а

Юридический адрес Совпадает с фактическим
Доп. информация -

Данные для расчета показателей

- Наличие отдельных помещений в здании
- Условия для детей с инвалидностью и ОВЗ
- Сведения о сотрудниках
- Консультационный центр**
- Услуги ранней помощи детям**

Вернуться



Дубли АИС СГО

Отчеты – Отчеты – Список учащихся-«дублей» - Сформировать:
(образовательные организации)

Управление Пользователи Мероприятия Отчеты Движение Статистика МСОКО

← Отчеты / Список учащихся-дублей (образовательные организации)

Управление МОНИМП КК

Учебный год 2021/2022

Период 23.11.2021 – 23.11.2021

Сформировать Сформировать PDF

Внимание к процессу создания приказов в АИС СГО на уровне ДОО:
на одного ребенка не может быть несколько приказов с одной датой



Потенциальные дубли АИС «Е-Услуги. Образование»

Отчеты – Отчет по потенциальным дублям – По совпадению серии и номера документа или СНИЛС/По совпадению ФИО:

№	Фамилия	Имя	Отчество	Дата рождения	Тип документа	Номер и серия документа	Заявление
1	Иванов	Иван	Иванович	13.07.2013 00:00:00	Свидетельство о рождении	IV-АГ 000000	03201/33/181018278 - Очередник
2	Иванов	Иван	Иванович	13.07.2013 00:00:00	Свидетельство о рождении	IV-АГ 000000	03000/33/1411202295 - Зачислен

Порядок работы с отчетом:

1. Загрузить отчет;
2. Выбрать заявления со статусом Очередник (в столбце Заявление);
3. Проверить персональные данные (в случае, если несколько записей относятся к одному человеку, т.е. у записей совпадают ФИО, дата рождения, тип, номер и серия, дата выдачи документа, то объединить их в системе).

* Необходимо очень внимательно проверять персональные данные перед их объединением!



Карточка сотрудника

Основная информация: ФИО, дата рождения, пол

Дополнительная информация:

Дата приема на работу и № приказа	№ приказа	Дата приказа	Дата приема
	<input type="text"/>	<input type="text" value=""/>	<input type="text" value=""/>
Основная должность	Должность	Категория	Дата последней аттестации
	Воспитатель	<input type="text" value=""/>	<input type="text" value=""/>
Заявка на аттест. по Осн. должности	Дата аттест.	Вторая	
	<input type="text" value=""/>	Первая	
Дополнительная должность	Должность доп.	Высшая	
	<input type="text" value=""/>	Не имеет	
Заявка на аттест. по Доп. должности	Дата аттест.	Соответствие	
	<input type="text" value=""/>	Категория	
		<input type="text" value=""/>	



Карточка сотрудника

Дополнительная информация:

Награды	
Образование	
Категория работника	Основное общее Среднее (полное) общее
Подразделение	Начальное профессиональное Среднее профессиональное
Наличие ПК дома	Высшее профессиональное Послевузовское профессиональное
Декретный отпуск	(*) Высшее (*) Незаконченное высшее (*) Среднее специальное
Дата выхода на пенсию	(*) Среднее (*) Неполное среднее
Воинский учет	(*) Начальное Высшее педагогическое Среднее педагогическое

Категория работника	
Подразделение	Штатный сотрудник Совместитель
Наличие ПК дома	По договору



Карточка сотрудника. Педагогический портфолио

Педагогический портфолио

Образование



Информация не заполнена

Научно-методическая деятельность



Информация не заполнена

Профессиональное научное развитие



Информация не заполнена

Второе высшее, профессиональная переподготовка



Информация не заполнена

Курсы повышения квалификации



Информация не заполнена

Прикрепленные файлы



Информация не заполнена

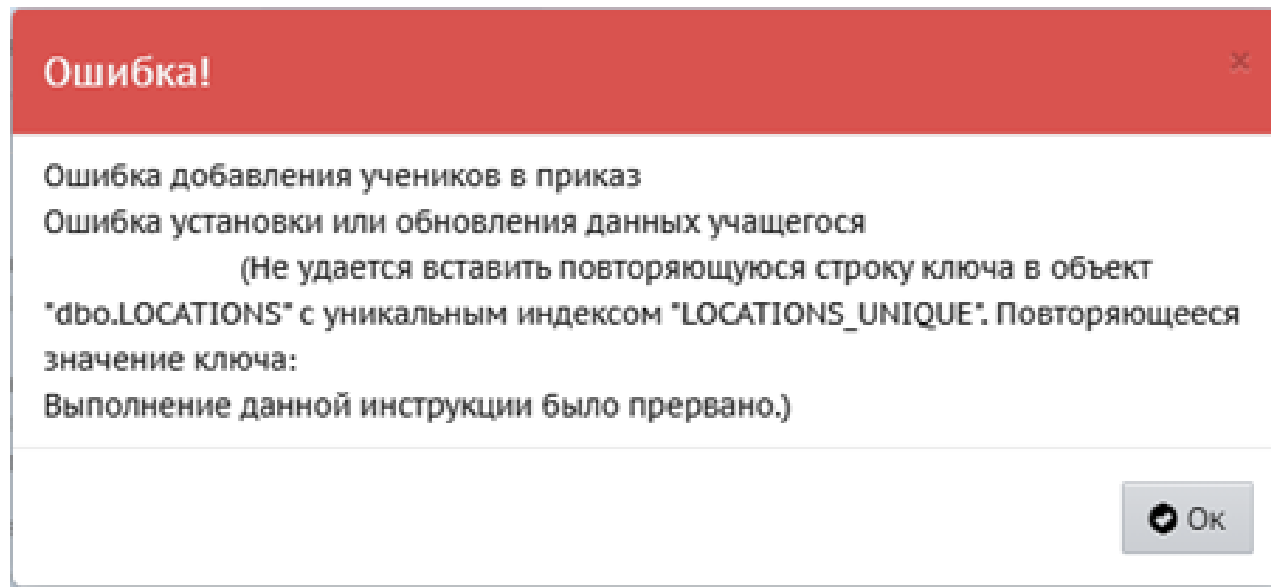
Результативность образовательной деятельности педагога

Результаты освоения обучающимися образовательных программ по результатам промежуточной аттестации

Доля обучающихся, успевающих на «4» и «5» по результатам промежуточной аттестации, от общей численности обучающихся у учителя



Ошибка при зачислении воспитанников в АИС «Сетевой город. Образование»



В данном случае необходимо перейти в АИС Е-Услуги в заявление воспитанника в раздел Редактирование-Заявитель и проверить правильность написания адреса прописки и регистрации (должны быть выбраны из справочника)



Спасибо за внимание!

ИНСТИТУТ РАЗВИТИЯ ОБРАЗОВАНИЯ КРАСНОДАРСКОГО КРАЯ

Логин
.....
Регистрация
Забыли пароль? **Войти**

Главная » Вебинары

Вебинары

Объявления

Итоги вебинаров

ГЛАВНАЯ
НОВОСТИ
СВЕДЕНИЯ ОБ ОБРАЗОВАТЕЛЬНОЙ ОРГАНИЗАЦИИ
ИНСТИТУТ
ОБУЧЕНИЕ
МЕРОПРИЯТИЯ

Контакты:

САЙТ: iro23.ru

ЭЛ.ПОЧТА: iac@iro23.ru, sgo-support@iro23.ru

ТЕЛ.: 8(861)260-27-54